

JÄMSÄ Ouninpohja muinaisjäännösinventointi 2010



Hannu Poutiainen
Tapani Rostedt
Timo Jussila



Kustantaja: kaavoittaja Simo Järvenpää

Sisältö:

Perustiedot	2
Inventointi	3
Yleiskartta	3
Muinaisjäännökset	4
JÄMSÄ OUNI 1 TIE	4
JÄMSÄ OUNI 2 KIVIAITA	9
JÄMSÄ OUNI 3 PELTORAUNIOT	10

Kansikuva: käytöstä poistunutta vanhaa Laukaantietä – tieura metsässä.

Perustiedot

Alue: Jämsä Ouninpohja (464), Ounin tila nro 1:121. (kartta M4244, 2144 06).

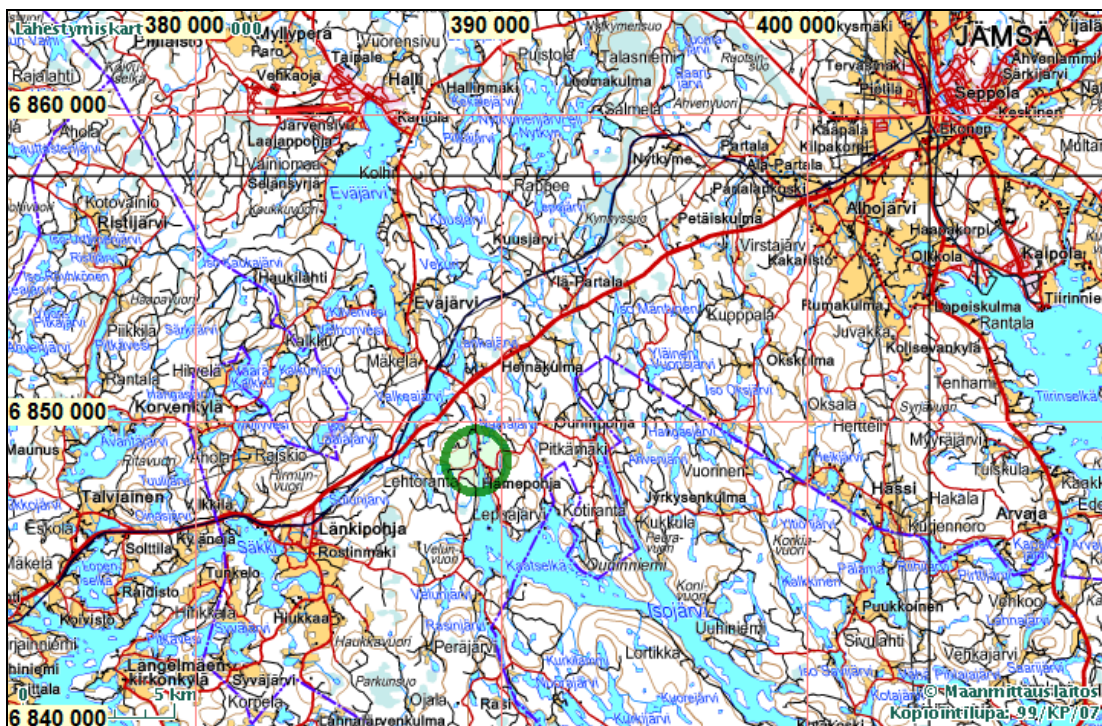
Tarkoitus: Tarkistaa kattavasti onko alueella muinaijäännöksiä.

Työaika: Kenttätöaika: 08.10.2010

Kustantaja: Kaavoittaja Simo Järvenpää.

Tekijät: Mikrolitti Oy, maastotyö Hannu Poutiainen ja Tapani Rostedt. Valmistelu ja raportin viimeistely Timo Jussila.

Tulokset: Tutkimusalueelta ja sen lähialueelta ei ennestään tunnettu muinaijäännöksiä. Tutkimusalueella havaittiin käytöstä poistunut osa vanhaa Laukaantietä ja sen varrella kuoppia: mahd. kellarikuoppa, ja mahd. hiihahauta. Ounin talon itäpuolella, tien (käytössä oleva osuus vanhasta Laukaantiestä, nyt mt. 14249) varrella vanha kivi-aita ja porras. Lisäksi havaittiin torpan perustus ja viljelyröykkiöitä, joita ei katsottu muinaijäännöksiksi.



Koordinaatit ETRS-TM35FIN (Euref)
Tutkimusalue vihreän ympyrän sisällä.

Inventointi

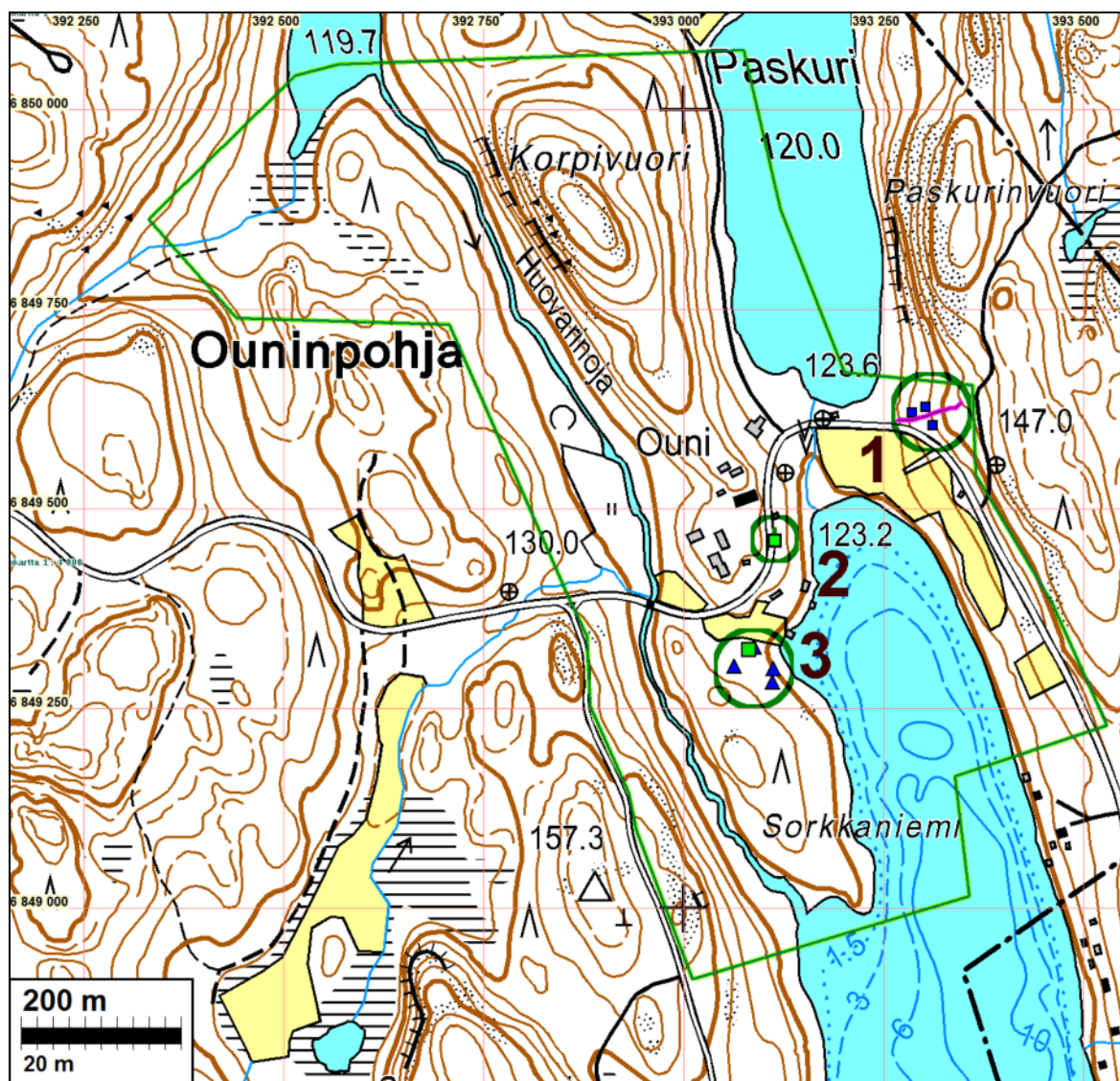
Kyseinen pieni kaava-alue tarkastettiin arkeologisesti kahden arkeologin voimin vajaan työpäivän kuluessa. Työmenetelminä käytettiin koekuopitusta, kairauksia ja silmänvaraista havainnointia. Alue on aiemmin ollut aktiivisessa maatalouskäytössä – mikä on jättänyt jälkensä maisemaan ja maaperään -, mutta vuosien kuluessa osa pelloista ja hakamaista on metsittynyt. Maisema on monin paikoin hyvin jyrkkäpiirteistä sekä kallioista ja lohkareista. Maaperä viljelemättömillä paikoilla on enimmäkseen kivistä hiekka- tai hiesumoreenia, viljellyillä hiesua.

Maastotyön aikana paikannettiin vanhojen peltujen liepeiltä neljä raivausröykkiötä, jotka ovat selvästi myöhäisiä. Lisäksi havaittiin yksi kiviperustus (samalla paikalla tiedetään olleen torppa ja siihen liittyneitä rakennuksia). Paikkakuntalaisten tiedossa oleva vanha Laukaantien 1700-luvun linjaus onnistuttiin paikantamaan maastossa. Tielinjan lähellä on useita kuoppamaisia kohteita. Pyyntikulttuurin jäännöksiä etsittiin rannoilta. Mm. maisemaltaan kauniissa Sikoniemen kärjessä koekuopitettiin intensiivisesti, vaikka työ lähes umpikivisessä maaperässä olikin hankalaa. Mitään merkkejä muinaisjäännöksistä ei siellä havaittu.

Porvoo 7.12.2010

Timo Jussila

Yleiskartta



Muinaisjännökset

JÄMSÄ OUNI 1 TIE

Mjtunnus:

Rauh.lk: 2

Ajoitus: historiallinen

Laji: kulku: maaväylä

Koordin: N: 6849 617 E: 393 306 Z: 130 ±5 m

X: 6851 227 Y: 2551 835

P: 6852 490 I: 3393 433

Tutkijat: Poutiainen & Rostedt 2010 inventointi

Sijainti: Paikka sijaitsee Jämsän kirkosta 16,33 km lounaaseen, Ouninpohjassa, Ounin talosta 220 m pohjois-koilliseen, järvikannaksen itäpuolella mt. 14249 pohjoispuolella, mäen rinteessä.

Huomiot: Käytöstä pois jäänyt n. 100 m osuus vanhasta Laukaantiestä (Hämeenlinna-Laukaa). Tien tiedetään olleen käytössä v. 1640 ja karttoihin se on merkitty 1696 alkaen. Tietä on sanottu myös Savon tieksi. (Lisätietoja, ks.

Tieura jyrkkäpiirteisessä metsämaastossa, leveydeltään 3-4 m. Paikoin tieura näkyy suhteellisen selvästi, mutta paikoin sitä on vaikea havaita. Tieura lähtee nykyisen maantien vierestä liki kahden järvialtaan välistä puronotkoa. Kyseisellä paikalla tieuraa on pengerrytetty rinteeseen. Tieura nousee hieman kiertäen ylös rinteitä, missä se näkyy kapeana urana. Ylhäällä mäen päällä tieura liittyy nykyiseen metsätiehen.

Alueelta ei löytynyt yksityiskohtaisia vanhoja karttoja, mutta v. 1799 ns. Härmelinin kartan perusteella em. tieura sopisi Laukaantien osaksi. Ounin isäntä Kaarlo Ouni piti tieuraa vanhan Laukaantien osana. V. 1920 kartalla vanha Laukaantie tie on jo sivutienä ja karttakuva nykyinen: mt. 14249 erkanelee Ounin itäpuolella vanhasta Laukaantiestä etelään ja vanha tie on pienenä pohjoiseen erkaantuvana metsätienä.

Vanhan tieuran varrella on kolme kuoppaa:

A) N 6849620 E 393286, x 6851230 y 2551815

Kuoppa valleineen 4x4x1,5 m, pyöreähkö. Ei hiiltä tms, minkä perusteella mahdollisesti nauris- tai muu varastokuoppa

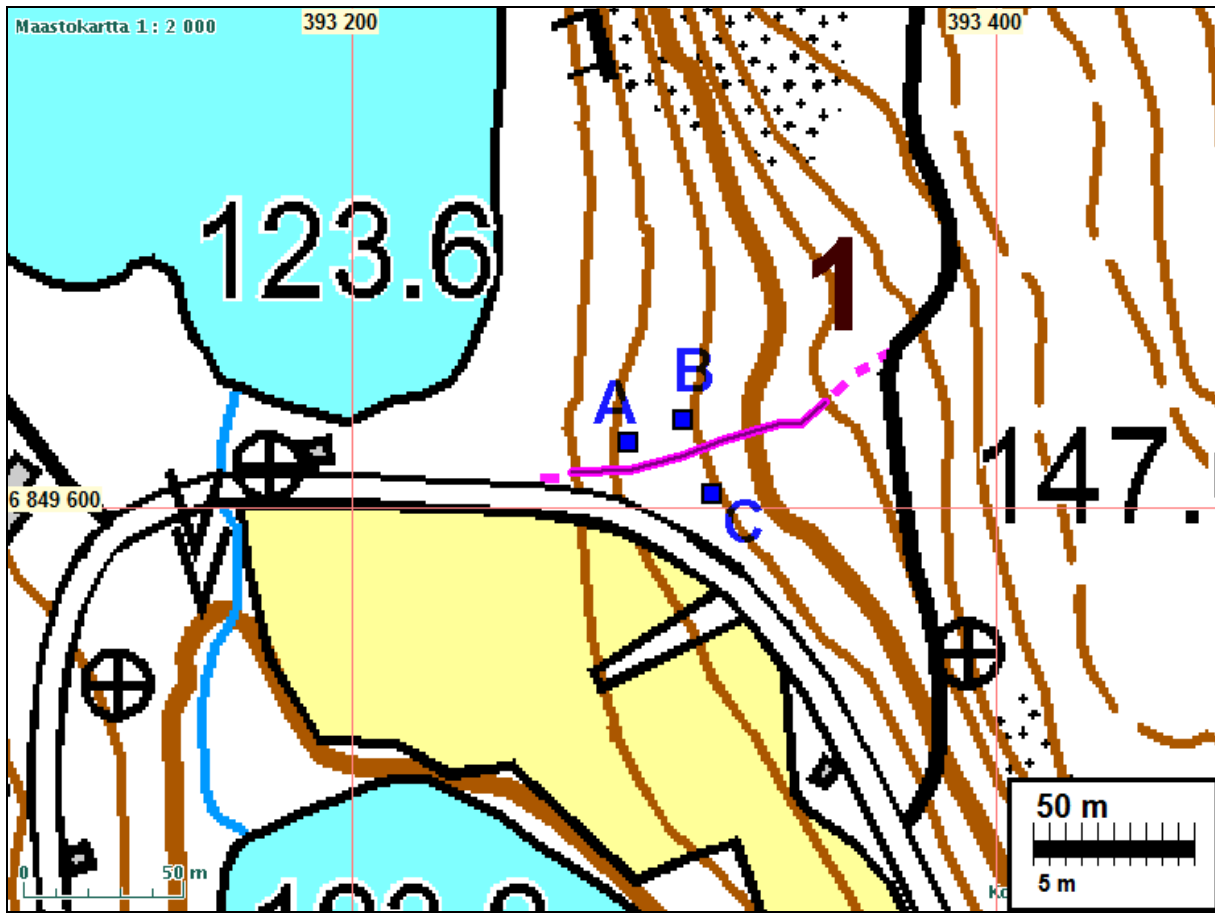
B) N 6849627 E 393303, x 6851237 y2551831

Kuoppa valleineen 3x3x0,5 m, pyöreähkö. Kairauksessa todettiin pohjan maakerroksessa hiiltä, minkä perusteella kyseessä voi olla hiilihauta.

C) N 6849604 E 393312, x 6851215 y 2551841

Kivetty suorakaiteen muotoinen kuoppa, 3x1x1 m. Kuoppa saattaa olla alunperin ollut syvämpi. Nykyisin näkyvillä 4 kivikertaa, jotka ladottu tyypillisellä kylmämuuraustekniikalla. Mahdollisesti kyseessä on varastokuoppa tai kellari.

Kyseisten kuoppien ja tieuran liepeillä on lisäksi ainakin kaksi muuta mutta hieman epäselvempää kuoppamaista kohdetta.





ote v. 1799, ns. Hermelinin kartasta (Suomen kartasto). Ouninpohja merkattu päälle vihr. ympyrällä.



ote v. 1920 tiekartasta. Ouninpohja merkattu päälle vihr. ympyrällä.



Tieura: vanhaa Laukaantietä.



Kuoppa A



Kuoppa B



Kuoppa C



JÄMSÄ OUNI 2 KIVIAITA

Mjtunnus:

Rauh.lk: 2

Ajoitus: historiallinen

Laji: muu: kiviaita

Koordin: N: 6849 463 E: 393 114 Z: 127 ±1 m

X: 6851 065 Y: 2551 650

P: 6852 336 I: 3393 241

Tutkijat: Poutiainen & Rostedt 2010 inventointi

Sijainti: Paikka sijaitsee Jämsän kirkosta 16,57 km lounaaseen, Ounin talon itäpuolella, mt. 14249:n varrella, itäpuolella.

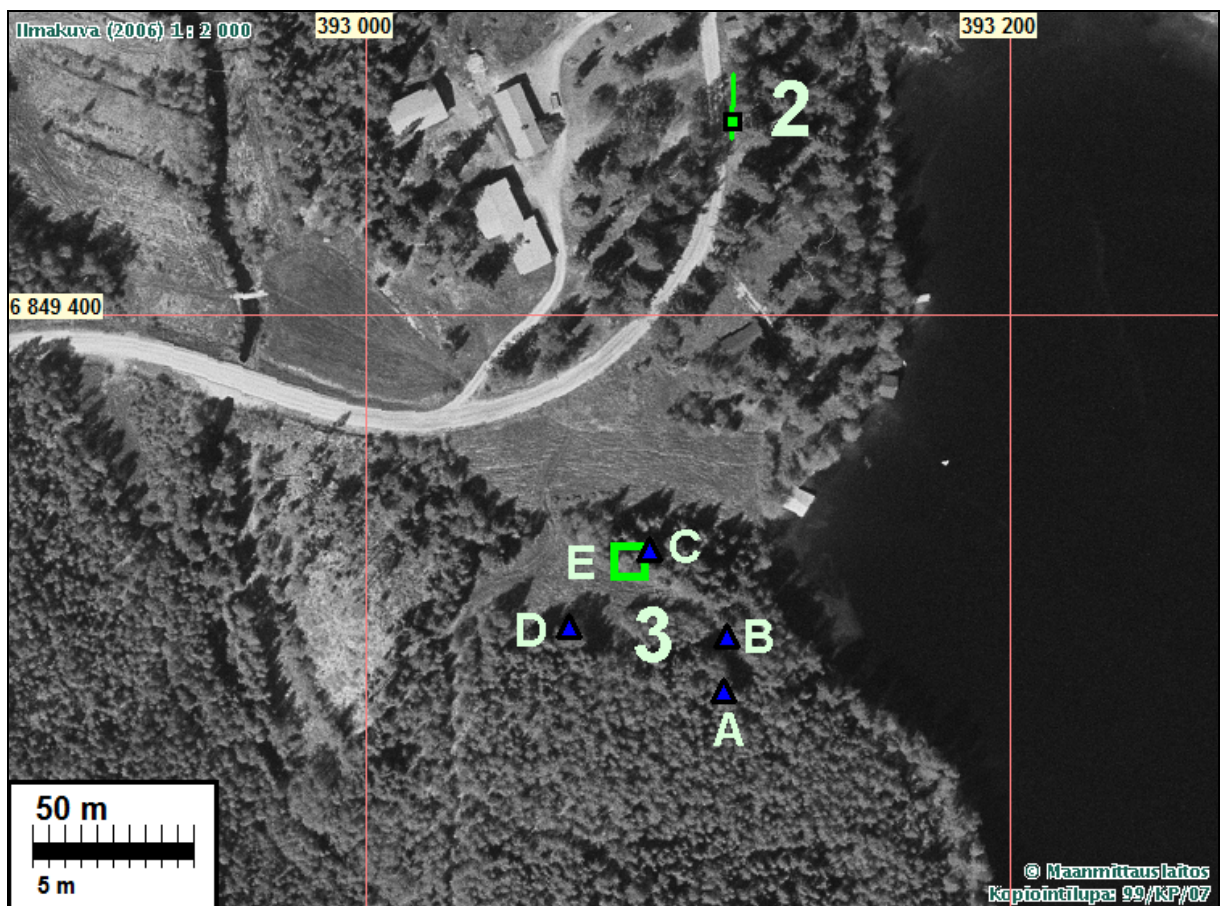
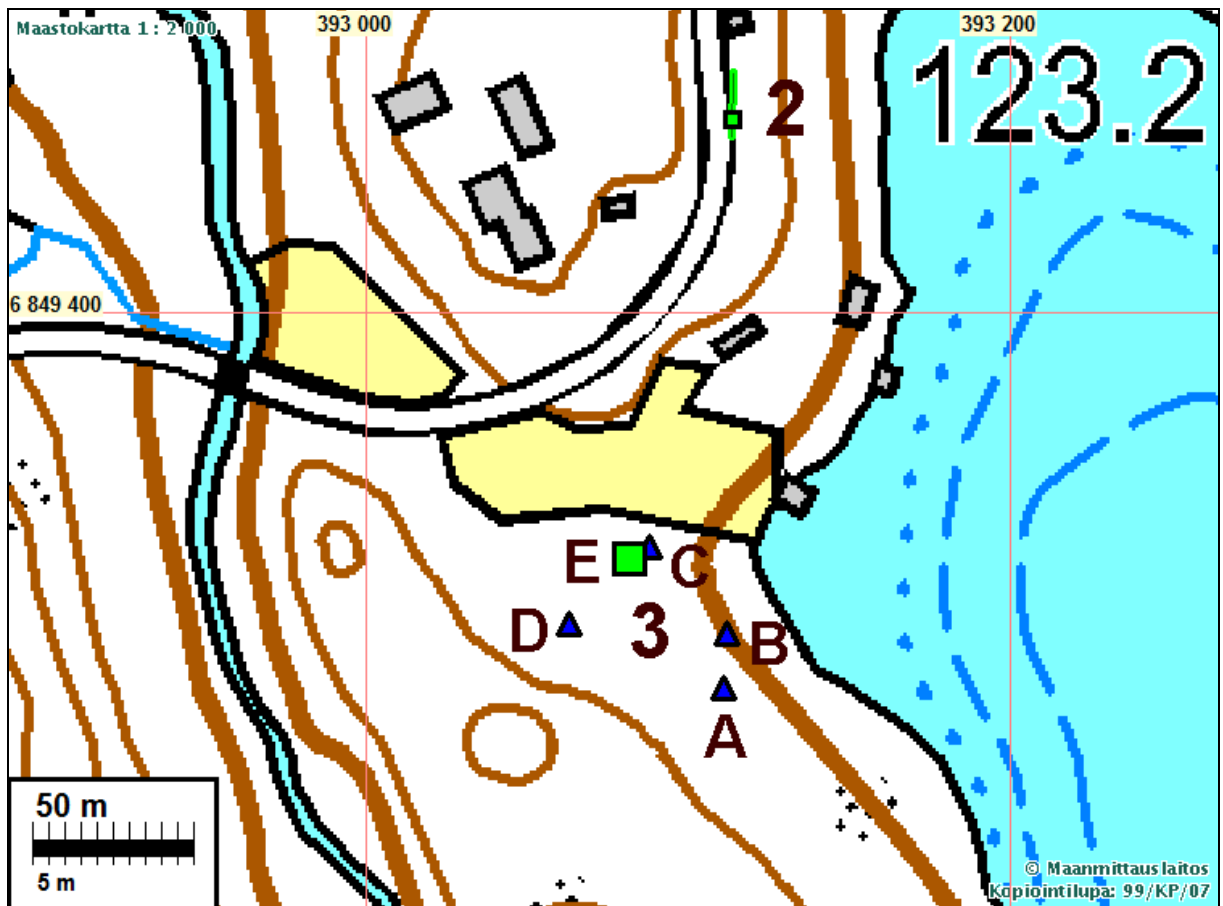
Huomiot: Kiviaita pituudeltaan noin 30 m ja korkeudeltaan paikoin yli 1 m, leveydeltään metrin luokkaa. Sijaitsee nykyisen maantien kupeessa. Kiviaindan järvenpuoleisesta sivusta nousee selvät kiviportaatt, 3 askelmaa. On mahdollista, että kiviaitaan liittyy muutakin kiveystä

Kartta seur. sivulla



Kiviaita ja sen päässä oleva kiviporras.





JÄMSÄ OUNI 3 PELTORAUNIOT

Mittunnus:

Rauh.lk: 3 (ei ole suojelukohde)

Ajoitus: historiallinen
Laji: maatalous: viljelyröykkiö, torpanpohja

Koordin: N: 6849 323 E: 393 082 Z: 122 ±1 m
X: 6850 923 Y: 2551 625
P: 6852 196 I: 3393 209

Tutkijat: Poutiainen & Rostedt 2010 inventointi

Sijainti: Paikka sijaitsee Jämsän kirkosta 16,70 km lounaaseen, Ounin talon eteläpuolella Sorkkaniemen tyvässä.

Huomiot: A) Resentti raivausröykkiö 6x4x1 m. N 6849283 E 393111, x 6850886 y 2551655
B) Resentti raivausröykkiö 5x2x0,5 m. N 6849300 E 393112, x 6850902 y 2551656
C) Raivausröykkiö kiviperustuksen (E) vieressä. 6X5x1 m. N 6849300 E 393112, x 6850902 y 2551656.
D) Raivausröykkiö 9x5x1,5 m. N 6849303 E 393063, x 6850903 y 2551606.
E) Kiviperustus halkaisijaltaan 6x6 m, neliskanttinen pohjakaavaltaan. Miehenno-
tannaisista ja -kannannaisista kivistä koottu perustus, jonka korkeus noin 0,5 m ja
leveys noin 1 m. Oletettavasti torpan perustukset. N 6849323 E 393082, x 6850924
y 2551625.

Kartta edell. sivulla



Kiviperustus E





Viljelyröykkiö A



Röykkiö B



Röykkiö