

Jyväskylän mlk Mehtolahden rantayleiskaava-alueen muinaisjäännösinventointi 2006



Timo Jussila



Sisältö:

Perustiedot	2
Inventointi	2
Kaavakartta ja maastokartta	3
Valokuvia	4

Kansikuva: Tyypillistä tutkimusalueen maastoa: kivistä moreenia ja sekametsää.

Perustiedot

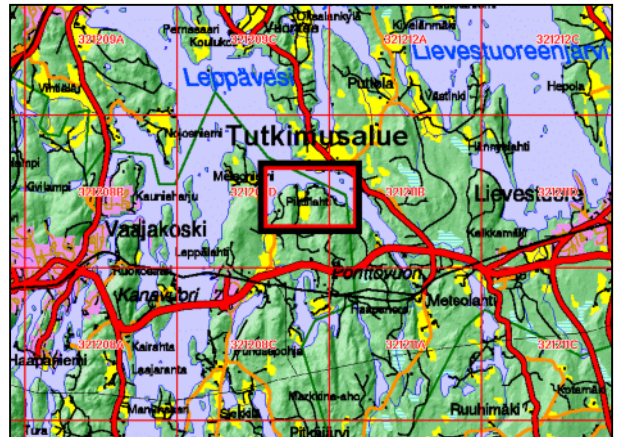
Alue: Mehtolahden rantayleiskaava-alue (ks. kartta)

Tarkoitus: Alueella mahdollisesti sijaitsevien muinaisjäännösten paikantaminen ja karkea rajaaminen.

Tavoite: Alueen mahdollisimman kattava tarkastus.

Työaika: Kenttätyöaika: 10.5.2006.

Kustantaja: Pöyry Environment Oy



Tekijät: Mikrolitti Oy, Timo Jussila ja Timo Sepänmaa

Tulokset: Alueelta ei tunnettu kiinteitä muinaisjäännöksiä eikä löytöpaikkoja. Alueella ei ole aiemmin tehty tutkimuksia. Alueelta ei löytynyt kiinteitä muinaisjäännöksiä.

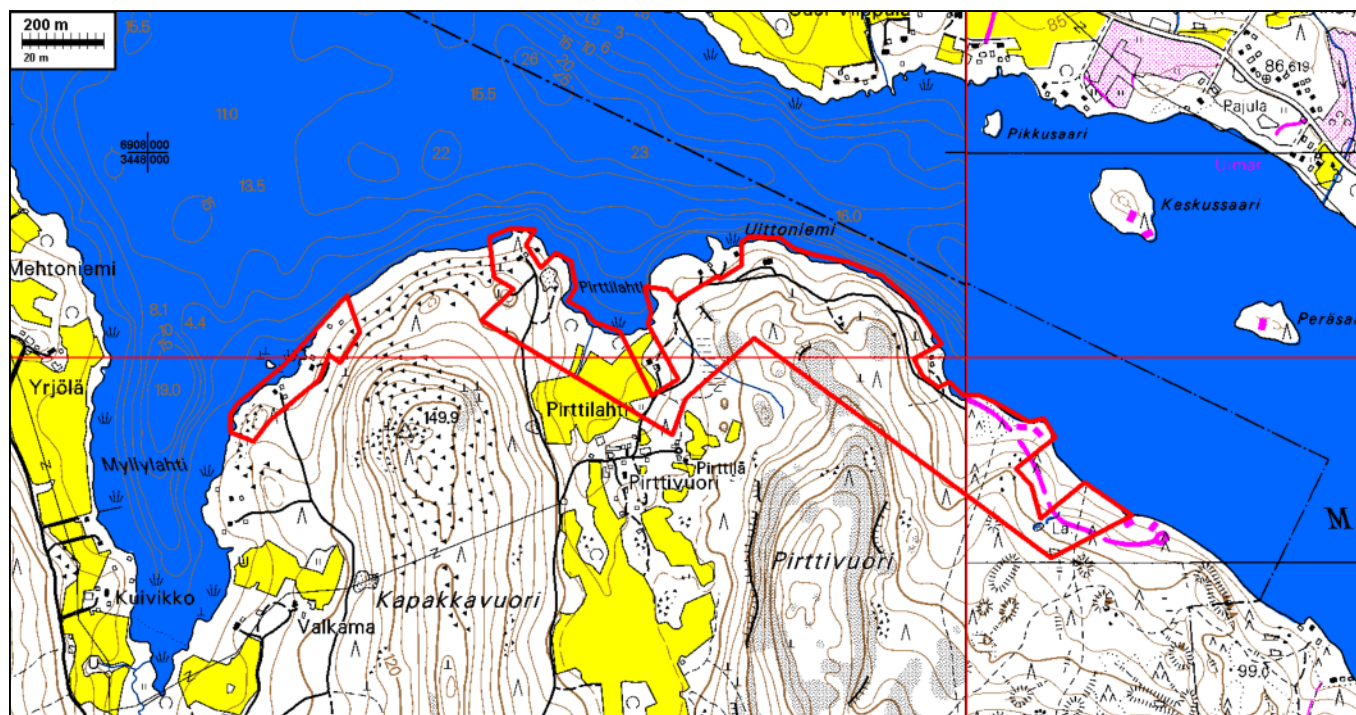
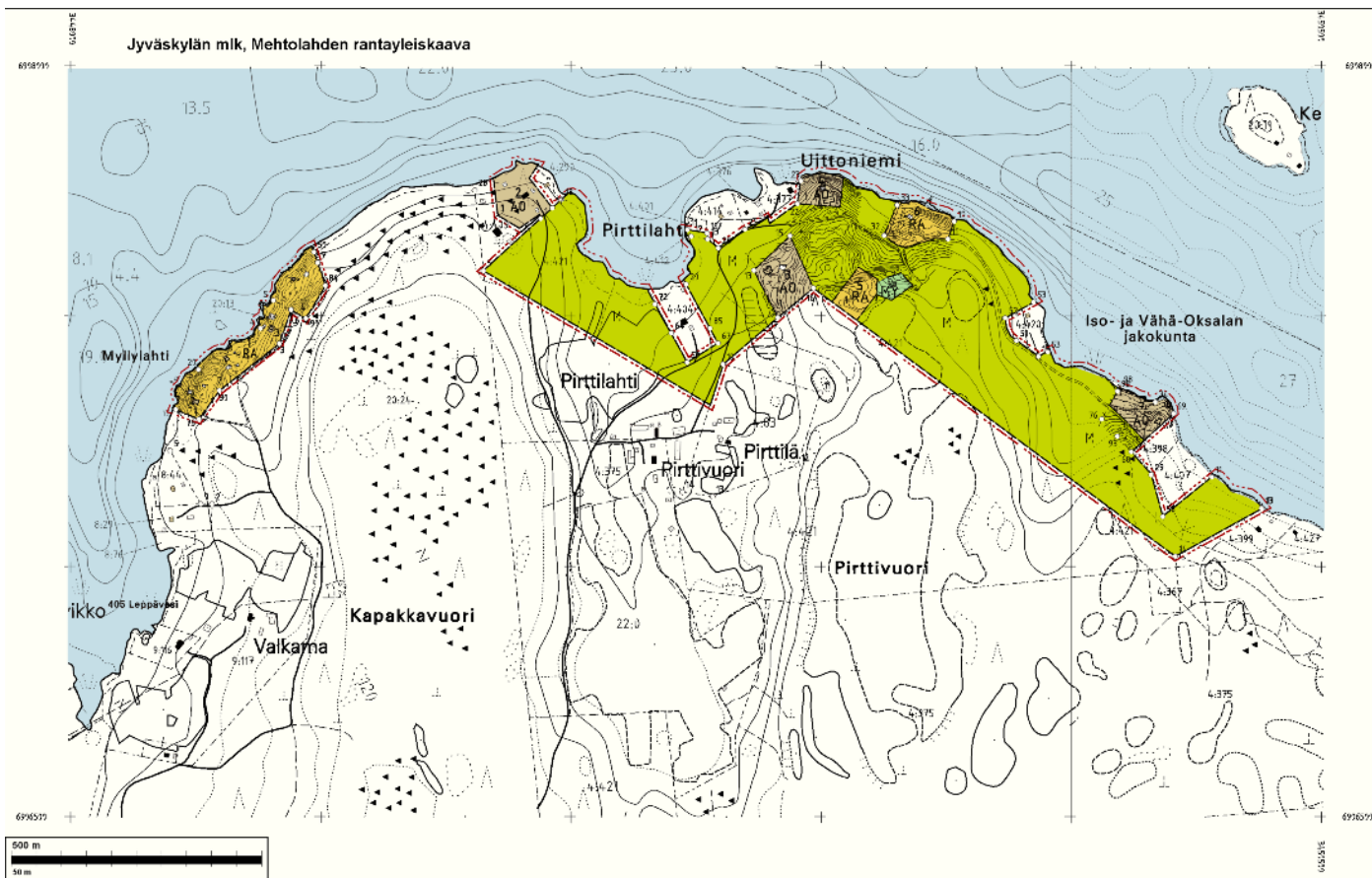
Inventointi

Paikka sijaitsee Jyväskylän maalaiskunnan koilliskolkassa, Vaajakosken itäpuolella, Leppäveden Mehtolahden etelärannalla. Alueelta tai sen lähistöltä ei tunneta muinaisjäännöksiä tai löytöpaikkoja. Sellaisia tunnetaan useita lahden pohjoisrannalta Laukaan Saviosta. Muinais-Päijänteen korkein ranta on alueella n. 100 m tasolla. Alueen maaperä on kivistä moreenia ja kalliota, rannat ovat paikoin jyrkät, paikoin alavaa Leppäveden vanhaa vesijättöä. Kaava-alueen itäpuoliskon länsipäässä on hiekkaista maaperää, jossa on laaja vanha hiekkakuoppa. Tämä on ainoa selvästi sovelias maasto pyyntikulttuurin muinaisjäännöksille alueella, muutoin maaston ollessa varsin kivistä, paikoin louhikkoista. Hiekkakuopan ympäristö oli kuitenkin laajalti kuorittu ja maisemoinnissa muokattu. Alueella tehtiin koekuoppia. Toinen, suppeampi asuinpaikalle jotenkuten sovelias ala oli Uitonniemen itäpuolella oleva tasanne, jossa oli vanha tienpohja. Paikalle tehtiin useita koekuoppia. Koko kaava-alue käytiin läpi ja alue tarkastettiin silmänvaraisesti kattavasti myös lapinraunioiden varalta. Myös joidenkin mökkien pihamaita tarkasteltiin päällisin puolin. Alueella ei havaittu mitään merkkejä muinaisjäännöksistä.

Espoossa 21.5.2005

Timo Jussila

Kaavakartta ja maastokartta



Valokuvia



Hiekkakuoppa itäisen alueen länsipäässä, Pirttilahden länsipuolella.

Alla: hiekkainen, mutta kivinen tasanne, jossa vanha tienpohja, itäisen alueen keskiosassa, Uitonniemen itäpuolella.

