

LAPPEENRANTA Rutola Lapatonniemen muinaisjäännösinventointi 2006



Timo Jussila



Kustantaja: Lappeenrannan kaupunki

Sisältö:

Perustiedot	2
Inventointi	3
Maastokartta, tutkimusalueen raja	3
Kartta 1949	4
Valokuvia	4

Kansikuva: Tyypillistä rantamaisemaa niemen koillisrannalla. Ranta jää vasemmalle, kallio-
rinne oikealla.

Perustiedot

Alue: Lapatonniemen asemakaavan alue Lappeenrannan Rutolassa. Pk 3134 04.

Tarkoitus: Tutkia kattavasti, onko alueella paikantamattomia muinaisjäänköksiä.

Tavoite: Alueen Muinais-Saimaan rantojen kattava tarkastus, n. 82 m mpy korkeustason alapuoliset alueet.

Työaika: Kenttätöaika: 5.6.2006.

Kustantaja: Lappeenrannan kaupunki

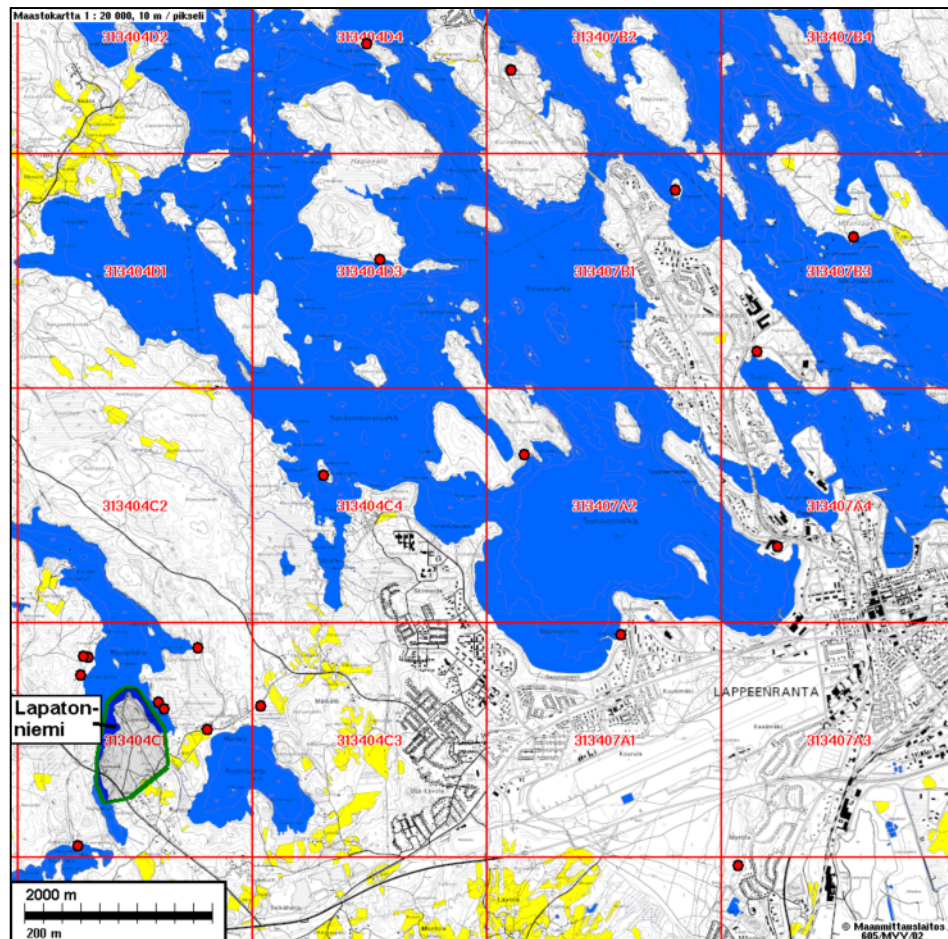
Tekijät: Mikroliitti Oy, Timo Jussila.

Aiemmat tutkimukset: Jussila T, inventointi v. 1998.

Tulokset: Alueelta ei tunnettu ennestään muinaisjäänköksiä tai –löytöpaikkoja. Alueen liepeillä on Salpalinjan varustuksia. **Uusia muinaisjäänköksiä ei havaittu.**

Paikannuskartta:

Punaiset pallot
kartalla ovat
esihistoriallisia
muinaisjäänköksiä



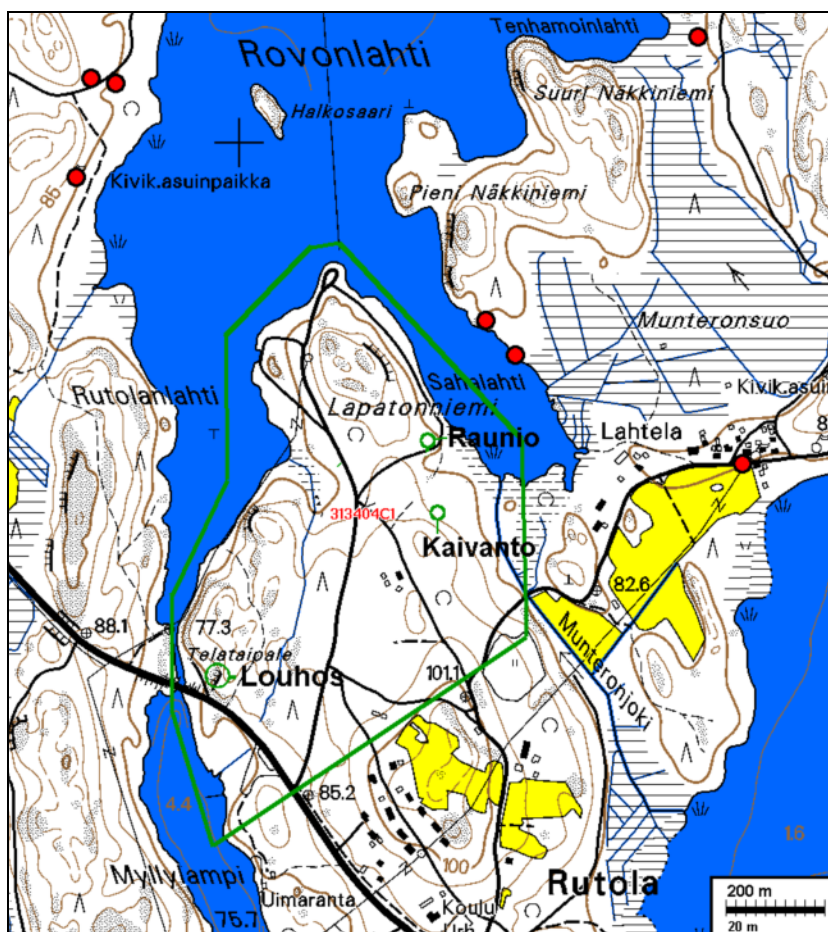
Inventointi

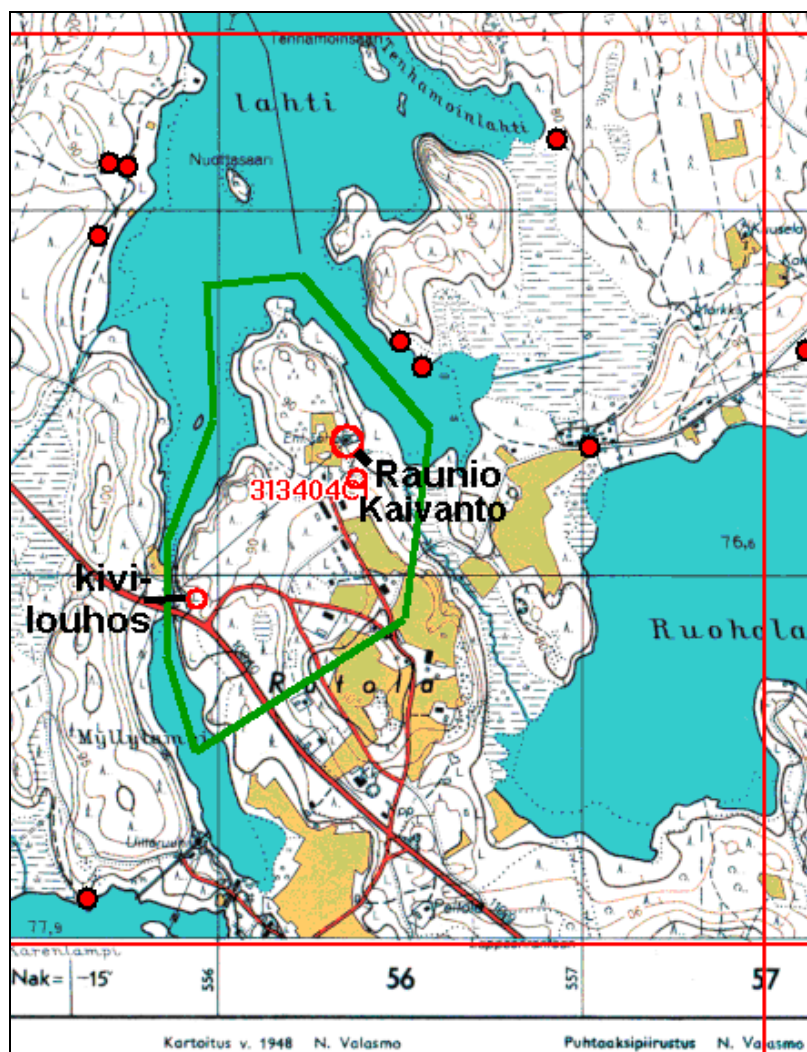
Paikalla on suoritettu muinaisjäännösten inventointia viimeksi v. 1998, jolloin kävin alueella pikaisesti Lappeenrannan perusinventoinnin yhteydessä. Alueelta ei tunneta muinaisjäännöksiä tai löytöpaikkoja. Lähialueella on useita kivikautisia asuinpaikkoja (ks. kartta). Muinaisen Saimaan korkein ranta on alueella n. 80-81 m korkeustasolla. Tutkin kattavasti 82-78 m korkeustasojen välisen alueen, sekä myös ylempiä tasoja Rutolan uoman (alueen länsiranta) varrella. Koekuoppia tein Mikkeli-Lappeenranta tien eteläpuolisella Myllylammen rannalla, sekä satunnaisesti muutamia kuoppia Sahalahden ja Rutolanlahden rannoilla. Maaperä alueen eteläosassa on morainen moreeni ja itse niemen alueella hienoaineksinen moreeni. Maaperä oli koko alueella kivinen ja kallioinen, kasvillisuus kuusivaltainen sekametsä, aivan rannassa lehtipuuvaltainen metsä. Lapatonnimessä on ollut uittolaani ja saha. Maasto niemen kärjessä on myllättyä ja kaiveltua ja osin rakennettua – nyt raunioina. En havainnut missään mitään esihistoriaan viittaavaa – maasto ja topografia eivät ole erityisen suotuisia esihistorialliselle asutukselle, toisin kuin alueen länsi- ja luoteispuolella. Alueen koillisosassa on sahan rauniot (rakennus on näkyv. 1949 peruskartalla). Sahan raunioiden eteläpuolella on rinteessä jonkinlainen kaivanto, n. 10 x 15 m laajuinen, mahdollisesti korsun jäännös. Rutolan sillan koillispuolella on viime sodan aikainen kivilouhos. Mikään näistä ei ole muinaismuistolain tarkoittama kiinteä muinaisjäännös. **Lopputulos on, että alueella ei ole muinaisjäännöksiä.**

Espoossa 6.6.2006

Timo Jussila

Maastokartta, tutkimusalueen rajaus



Kartta 1949

Punaiset pallot kartoilla ovat kivikautisia asuinpaikoja.

Valokuvia

Vanhan sahan raunioita alueen koillisosassa.



Kivilouhos Rutolan sillan koillispuolella.



Mahdollisesti vanhan korsun jäännökset tai maanottokaivanto.