

**Lempäälä
Hahkala
Ranta-asemakaava-alueen
muinaisjäännösinventointi
2011**



**Hannu Poutiainen
Timo Jussila**



Kustantaja: INSINÖÖRITOIMISTO POUTANEN OY

Sisältö:

Perustiedot	2
Inventointi	3
Kartat	3
Kuvia	5

Kansikuva: Tutkimusalue rannan suunnasta pohjoiseen. Vas. pellossa matala vanha rantatörmä.

Perustiedot

Alue: Lempäälän Hahkalassa, tilan 418-403-1-5 (Käyrä) ranta-asemakaavoitettava alue, laajuudeltaan n. 300 x 200 m. Paikka sijaitsee Lempäälän kirkosta 3,9 km länsiluoteeseen.

Tarkoitus: Tarkistaa kattavasti onko alueella muinaisjäänköksiä.

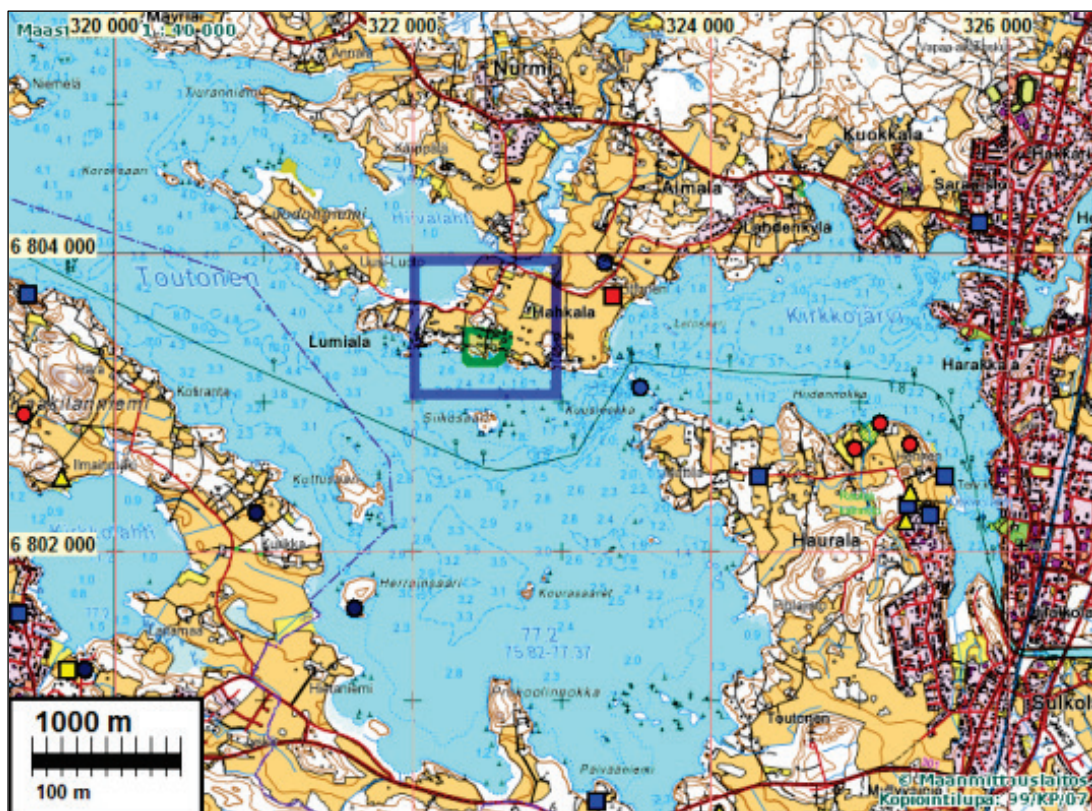
Työaika: Maastotyöaika: 27.5.2011

Kustantaja: kaavoittaja, Insinööritoimisto Poutanen Oy

Tekijät: Mikroliitti Oy, Hannu Poutiainen ja Timo Jussila.

Tulokset: Tutkimusalueella ja sen liepeillä ei tunnettu ennestään muinaisjäänköksiä. Alueella ei havaittu mitään esihistoriaan tai muinaisjäänkökseen viittaavaa.

Tutkimusalue rajattu vihreällä ja sinisen neliön sisällä. Lähialueen muinaisjäänkökset eri symbolein



Inventointi

Hahakalan kylän tilalle 418-403-1-5 ollaan laatimassa ranta-asemakaavaa. Kaavoittaja tilasi alueen muinaisjäännösinventoinnin Mikromiitti Oy:ltä. Inventoinnin maastotyö suoritettiin 27.5.2011.

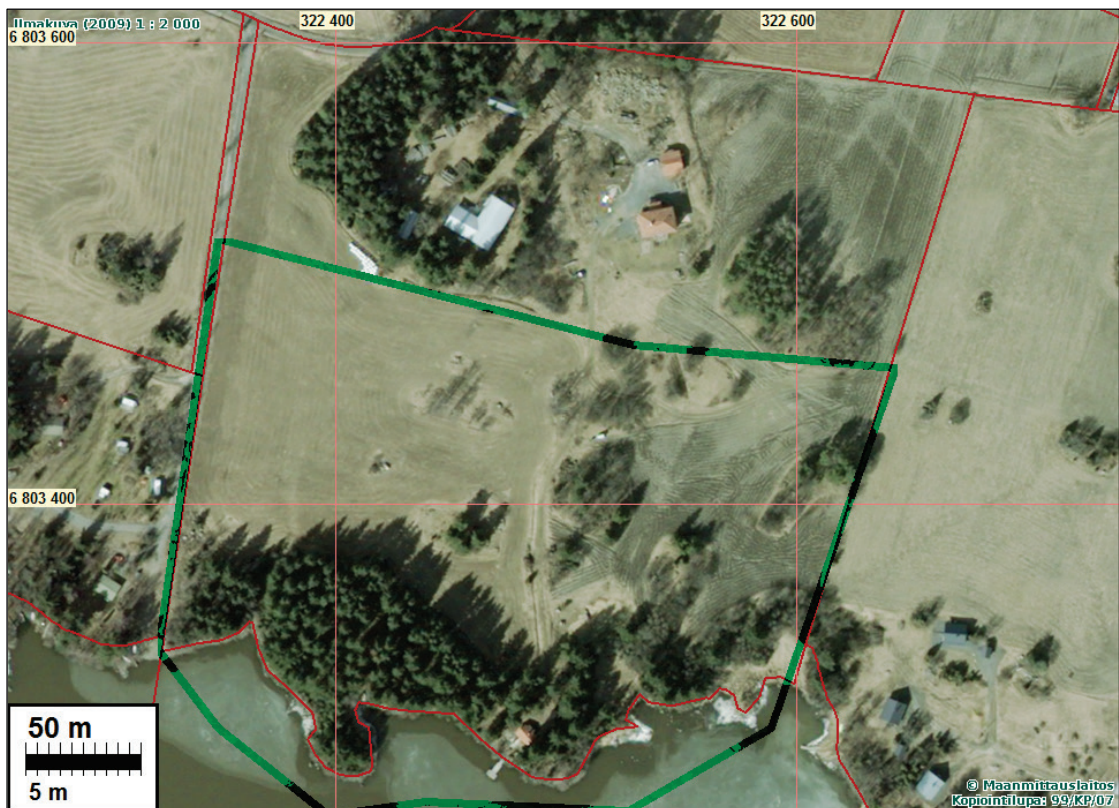
Alue sijaitsee Käyrän tilan eteläpuolella, Toutosen pohjoisrannalla. Alueen länsipuolella, sen länsirajasta 280 m etäisyydellä sijaitsee Lumialan kylän kahden talon ja sittemmin rusthollin kylätontti nykyisen Marjaniemen tilakeskuksen alueella. Alueen itärajasta 390 m itään sijaitsee Hahakalan kylän vanha tonttimaa. Alueen länsiosan pohjoispuolella on sijainnut Käyrän yksittäistalon tontti. Kaavoitettava alue sijaitsee siis kahden vanhan kylätontin välissä. Isojakokartan v. 1831 perusteella alue on ollut pääosin peltona ja niittynä, eikä sillä tiedetä olleen hist. ajan asutusta. Kaavoitettava alue on osin vesijättöä. Alueella on vanha muinaisrantatörmä, jonka päällä ja yläpuolella voi periaatteessa sijaita esihistoriallisia muinaisjäännöksiä. Alue on nyt edelleen suurelta osin peltona, jossa eri kokoisia peltosaarekkeita ja rantametsää.

Alue tarkastettiin kattavasti silmänvaraisesti. Pellot olivat tarkastushetkellä matalalla oraalla ja niitä saattoi tarkastella suhteellisen hyvin. Metsäsaarekkeissa havaittiin nykyaikaisia pellonraivauksen kivikasoja sekä pieni kiviväitä – pellonraivauksessa syntynyt heittokivikko. Peltosaarekkeita tutkittiin myös käsikairalla. Peltoraunioin reunoja tutkittiin myös muutamain koekuopin, sekä myös metallinpaljastimella haravoiden. Missään alueella ei havaittu mitään esihistoriaan tai muinaisjäännökseen viittaavaa.

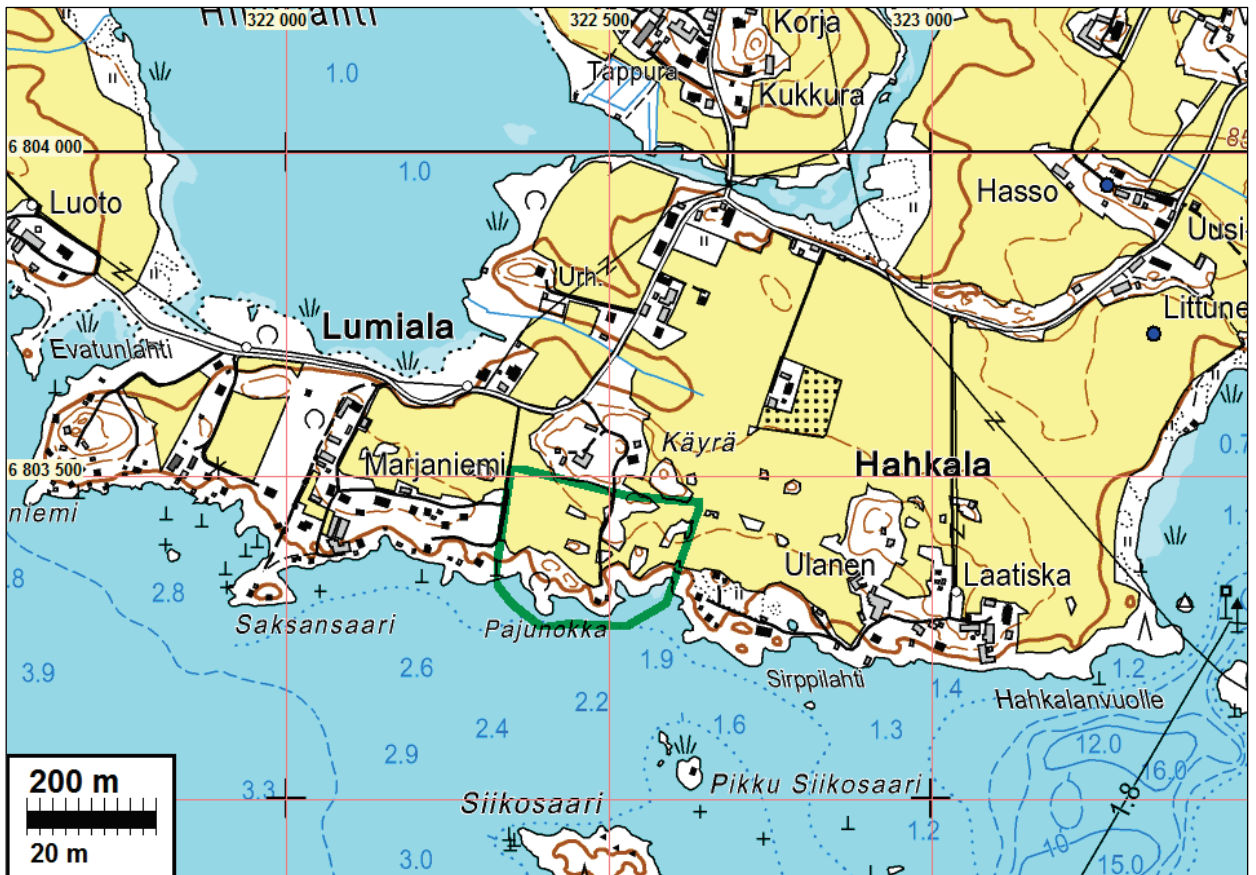
Porvoo 14.7.2011

Timo Jussila

Kartat



Ilmakuva tutkimusalueesta, joka rajattu vihreällä.



Ote aluetta kuvaavasta isojaon toimituskartasta vuodelta 1831 (H43 7/2). Päälle piirretty tutkimusalue. Sen länsipuolella Lumialan rustholli ja itäpuolella Hakkalan kylä.



Pieni pellonraivauskivikko maapohjalla.



Muinairantatörmä tien vasemmalla puolella, kuvattu koilliseen.



Pellonraivauskivikko metsäsaarekkeessa.