

**Nokia
Viiki
Virtasalmentien pään
asemakaavan muutosalueen
muinaisjäännösinventointi
2008**



Hannu Poutiainen ja Tapani Rostedt



Kustantaja: Nokian kaupunki

Sisältö:

Perustiedot	2
Inventointi	2
Valokuvia	3
Kartat	4

Kansikuva: Niemen aluetta kuvattuna etelään.

Perustiedot

- Alue:* Nokian Putaanvirran itärannalla oleva rakentamaton niemi Virtasalmen tien eteläpäässä.
- Tarkoitus:* Tarkistaa kattavasti ja aukottomasti onko alueella muinaisjäännöksiä.
- Työaika:* Kenttätyöaika: 10.10.2008
- Kustantaja:* Nokian kaupunki
- Tekijät:* Mikroliitti Oy, Tapani Rostedt ja Hannu Poutiainen. Raportti Timo Jussila.
- Tulokset:* Tutkimusalueelta ei tunnettu aiemmin kiinteitä muinaisjäännöksiä. Lähistöllä, n. 400 m itään on keskiaikaan ulottuva Nokian Viikin kartano ja n. 350 m kaakkoon Viikin rautakautinen kalmistoalue. Tutkimusalueella ei havaittu mitään merkkejä minkään aikaisesta muinaisjäännöksestä.

Inventointi

Inventointi suoritettiin lokakuun alussa 2008. Maastotyö suoritettiin kahden arkeologin voimin. Kaavoitettava alue on suurimmaksi osaksi peltoa. Rannassa, rannan ja pellon välillä on kaapeahko metsäinen vyöhyke. Molemmat maastotyypit käytiin tarkoin läpi. Alue kairattiin maanäytekairalla kattavasti 5-10 m verkossa. Alueelle kaivettiin satunnaisesti valittuihin paikkoihin koe-kuoppia kaikkiaan 20 kpl. Koekuopat olivat kooltaan ”lapion terän mittaisia” eli n. 35 x 35 cm ja ne kaivettiin koskemattomaan pohjamaahan n. 25-40 cm syvyyteen. Maalaji alueella on hiesua ja savea vaihtelevasti. Pellolla on selvä kyntökerros paksuudeltaan 15 – 20 cm. Missään ei kairanäytteissä tai koekuopissa havaittu mitään poikkeavia anomaliaita eikä modernia-aikaa vanhempia löytöjä. Metsävyöhykkeellä on lähellä rantaa ja rantarinteessä on epämääräisiä kuopanteita, joista osa saattaa olla peräisin maa-aineksen otosta mutta ilmeisesti useimmat luontaisia sortumia ja maan valumia. Kuopanteisiin tehdyissä koekuopissa ja kairanäytteissä ei havaittu mitään mainittavaa tai sellaista mikä antaisi aihetta epäillä vanhempaa rakennetta. Lopputulos: alueella ei ole muinaisjäännöksiä.

31.10.2008

Timo Jussila
Hannu Poutiainen

Valokuvia



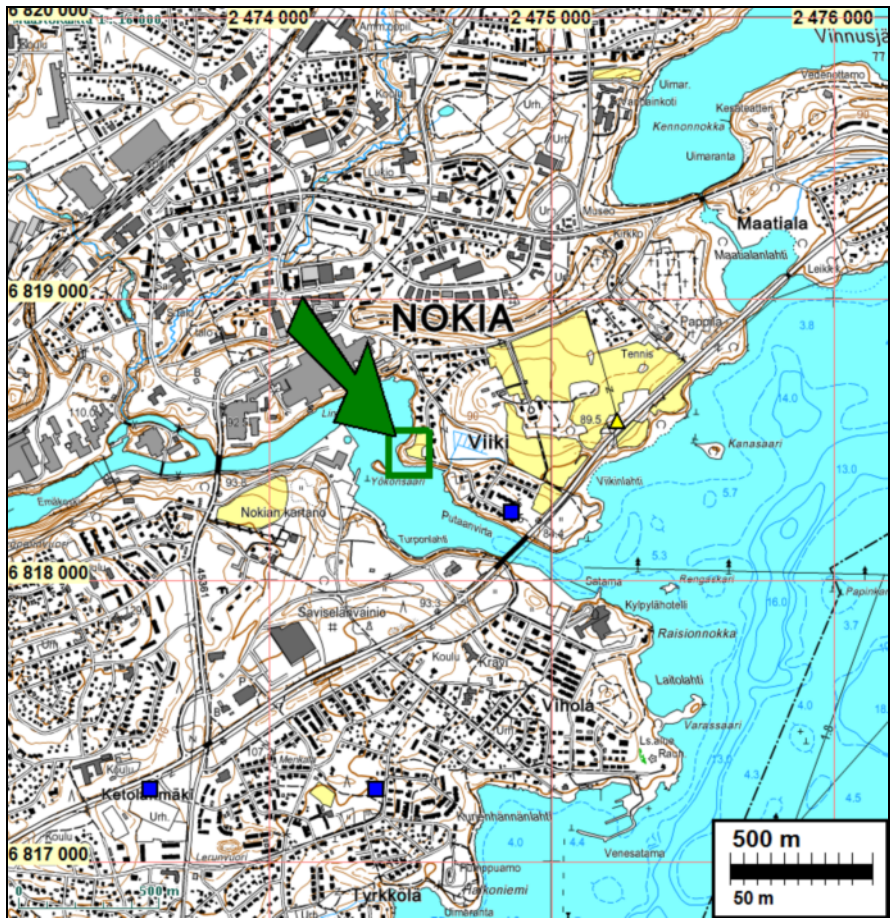
Rantatörmää alueen länsiosassa



Yllä: Hannu Poutiainen kairaa. Alla: Tapani Rostedt tutkii koekuopan sisältöä.

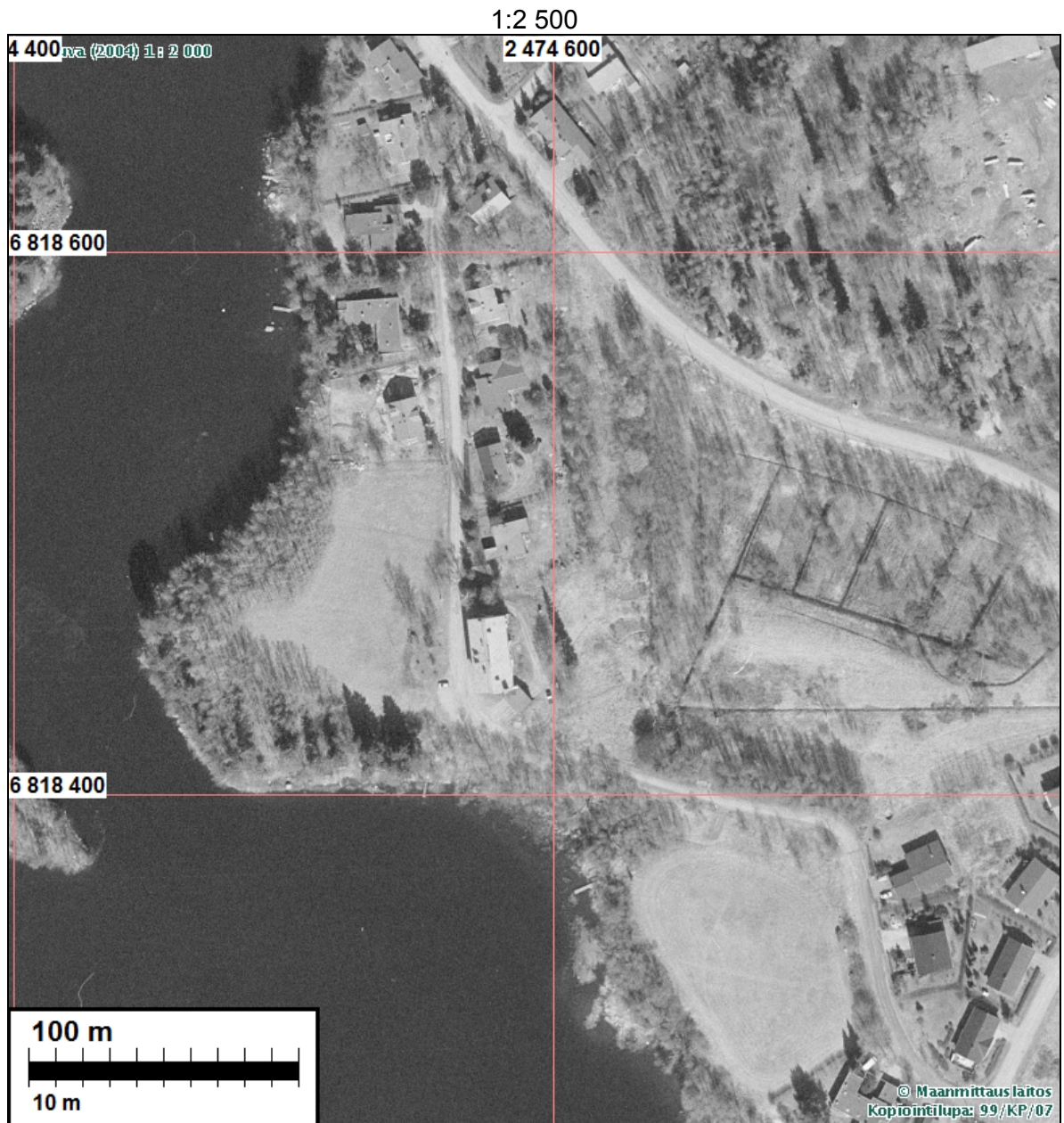


Kartat



Tutkimusalue merkitty virheällä





Ilmakuva alueesta – niemi kuvan keskellä oik.