

Parkano
Vt. 3 parannusalue
välillä Alaskylä vt. 23 liittymä
muinaisjäännösinventointi
2011



Timo Jussila



Kustantaja: Destia Oy

Sisältö:

Perustiedot	2
Yleiskartta	3
Inventointi	3
Pitäjänkarttaote 1840I.....	4
Valokuvia.....	5

Kansikuva: Pensaamäen keskiosan loivaa etelärinnettä tielinjauksen kohdalla

Perustiedot

Alue: Parkanon keskustan eteläpuolella vt. 3 parannusalue välillä Alaskylä kt. 23 liittymä. Maastossa tutkittu alue: uusi tielinjaus nykyisen länsipuolella, metsäalueet Pensaamäen eteläpuolelta liittymään. Peltoalueet viitteellisesti.

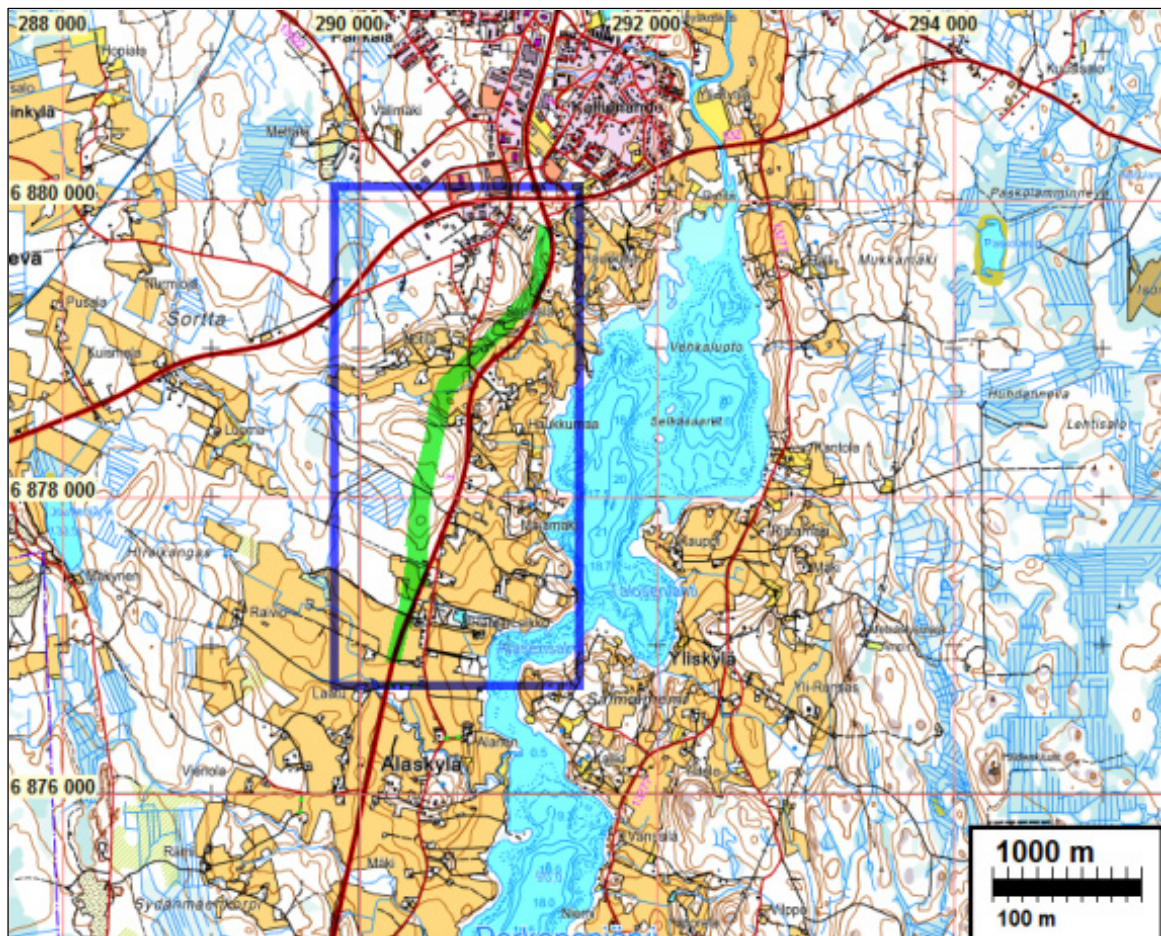
Tarkoitus: Tarkistaa kattavasti onko uudella tielinjauksella muinaisjäännöksiä.

Työaika: Kenttätyöaika: 22.09.2011

Kustantaja: Destia Oy

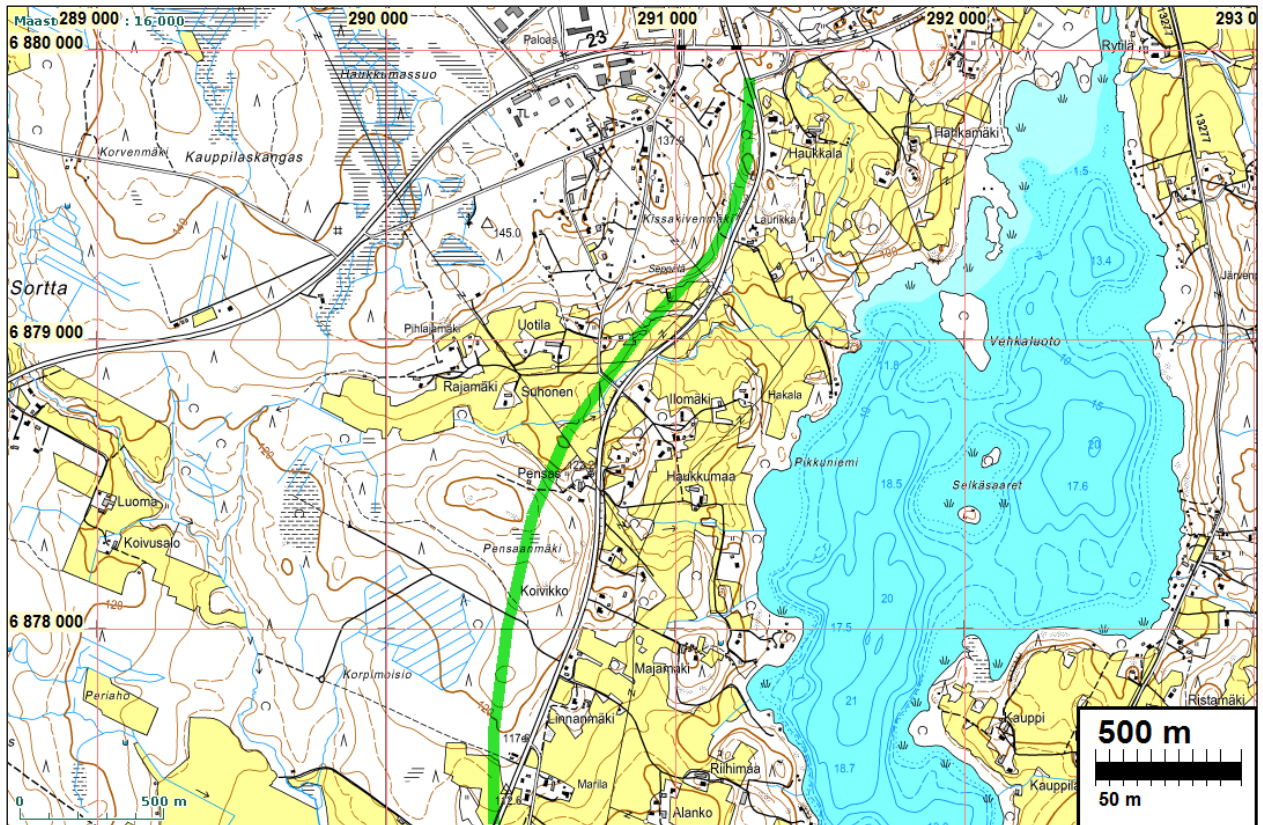
Tekijät: Mikroliitti Oy, Timo Jussila

Tulokset: Tutkimusalueelta ei ennestään tunnettu muinaisjäännöksiä. Tielinjan alueelta ei löydetty muinaisjäännöksiä tai muita arkeologisoituneita ihmisperäisiä vanhoja jäännöksiä.



Tutkittu alue vihreällä (sinisen neliön sisällä).

Yleiskartta



Tutkittu alue vihreällä.

Inventointi

Vt. 3:n parannukseen liittyen tielinjaa siirretään enimmillään 200 m nykyisen länsipuolelle Alaskylän ja kt. 23 liittymän välillä. Uusi tielinjaus kulkee suurelta osin metsäalueella muinaisen Ancylusjärven korkeustasoilla ja sen alapuolella, tasoilla joilla voi sijaita rantasidonnaisia kivikautisia muinaisjäännöksiä. Lisäksi alueella saattaa sijaita historiallisen ajan jäänteitä. Pirkanmaan maakuntamuseo on antanut hankkeesta v. 2011 lausunnon ELY keskukselle, jossa edellytettiin muinaisjäännösinventoinnin suoritusta suunnittelualueella. Mikroliitti Oy suoritti inventoinnin maastotyön 22.5.2011.

Alueella ei ole ollut vanhojen karttojen perusteella merkittävää ja vanhempaa historiallisen ajan asutusta. Kaiken kaikkiaan Parkanon seudun vakituinen, maanviljelyskulttuurin asutus alkoi varsinaisesti 1600-luvulla. 1840-luvun pitäjänkartan mukaan nyt tutkitun alueen tuntumassa on sijainnut Haukkumaan talo ja pohjoisempana liittymän kaakkoispuolella torppa. Haukkumaan talo on edelleen samalla paikalla, samoin torppa, nykyisen Haukkalan talon kohdalla. Nämä molemmat sijaitsevat reilusti vt 3:n itäpuolella (300 ja 170 m).

Nyt tarkastettiin Pensaamäen metsäalue koko uuden tielinjan osalta n. 100 m leveydeltä tulevan tielinjan kohdalta. Pensaamäen eteläpäässä topografia on kohtalainen mesoliittisen kivikauden asuinpaikalle. Maaperä on moreenia ja melko kivikkoista. Tein alueelle useita koe-kuoppia havaitsematta mitään esihistoriaan viittaavaa. Pensaamäen keskiosa on kivikkoista ja märkää moreenimaata eikä vaikuta missään kovin ”sovelialta” kivikautiselle asuinpaikalle. Mäen laella ja pohjoisreunalla maaperä on paikoin hiekkainen. Sillä alueella oli nyt lukuisia tuulenkaatoja joiden juuret tarkastin. Pensaamäen pohjoispuoliset pellot olivat heinällä, joten niistä en havaintoja tehnyt. Peltoalueen pohjoispuolella olevan Kissakivenmäen laidat, tulevan tielinjan kohdalla ja liepeillä oli eteläosaltaan hakattua ja varsin drastisesti laikutettua metsämaata. Maaperä alueella hyvin kivinen ja topografia jyrkkä. Ei mitään mainittavia havaintoja sieltä. Kissakivenmäen koillispuolella on valtatie länsikupeessa mäenharjanne jonka tarkastin. Sen

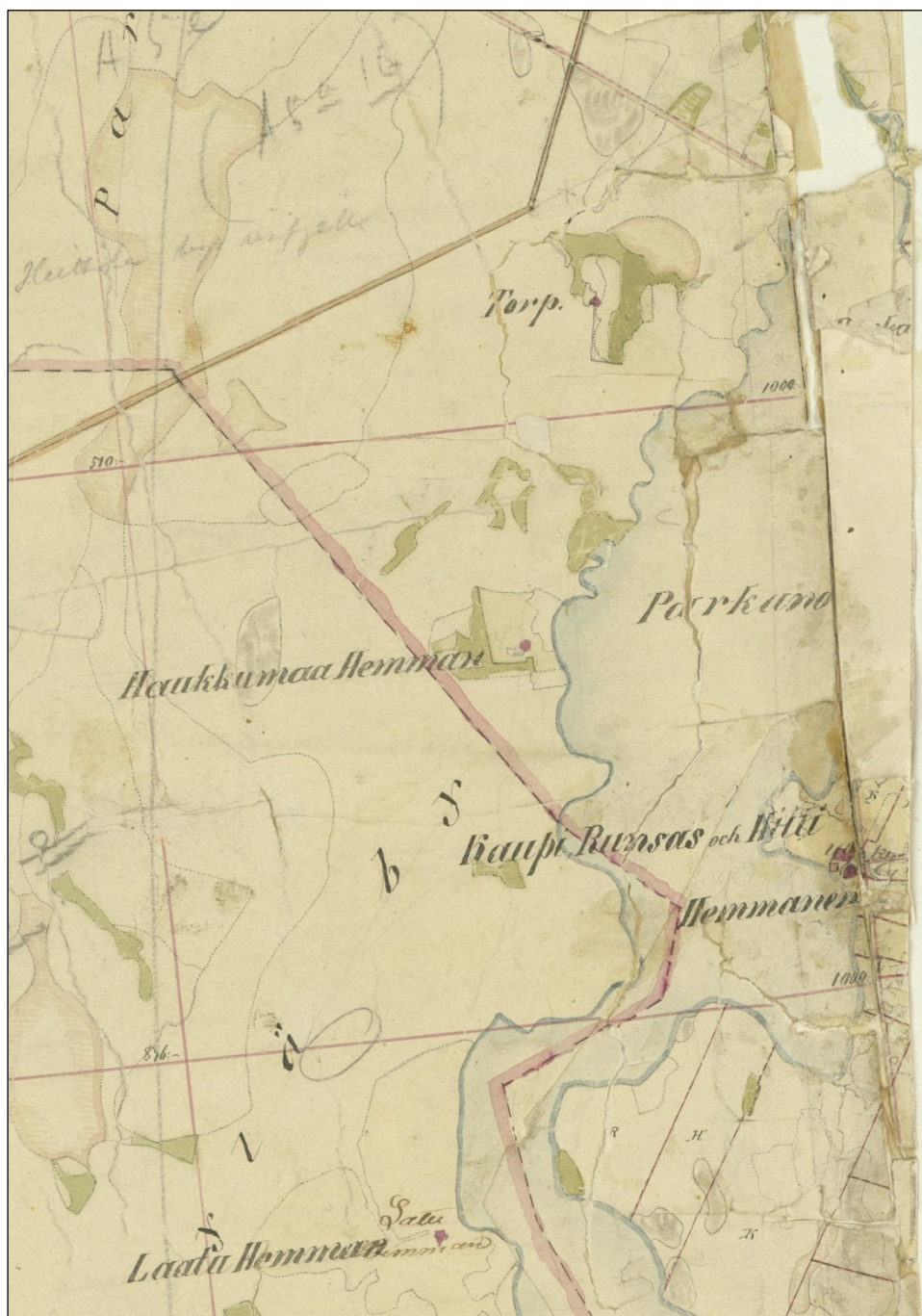
pohjoisosassa on resentti kuopanne, eteläpää kalliainen. Harjanteen pohjoispuolella on matala purolaakso joka hyvin pusikkoinen ja josta oli hyvin vaikea havaintoja tehdä. Alue on kuitenkin sellainen että siellä tuskin mitään historiallisiin aikoihin jäänteitä on.

Uuden tielinjauksen alueella en havainnut muinaisjäännöksiä tai muita arkeologisoituneita ihmistoiminnan jäänteitä.

27.9.2011

Timo Jussila

Pitäjänkarttaote 1840l



Valokuvia



Pensaanmäen eteläosan maastoa tielinjauksen kohdalla, etelään.



Pensaanmäen pohjoisosan maastoa tielinjauksen alueella, länteen



Pensaanmäen pohjoisosan maastoa tielinjauksen alueella, pohjoiseen



Kissakivenmäen itärinteen maastoa tielinjauksen kohdalla, etelään ja alla pohjoiseen



Kissakivenmäen koillispuoleisen harjanteen eteläosan maastoa etelään.



Kissakivenmäen koillispuoleisen harjanteen pohjoisosan maastoa.
