

**Vesilahti  
Koskenkylän  
asemakaavoitettavan alueen  
muinaisjäännöskartoitus ja -  
inventointi  
2008**



**Hannu Poutiainen, Tapani Rostedt, Timo Jussila**



**Kustantaja: Vesilahden kunta**

**Sisältö:**

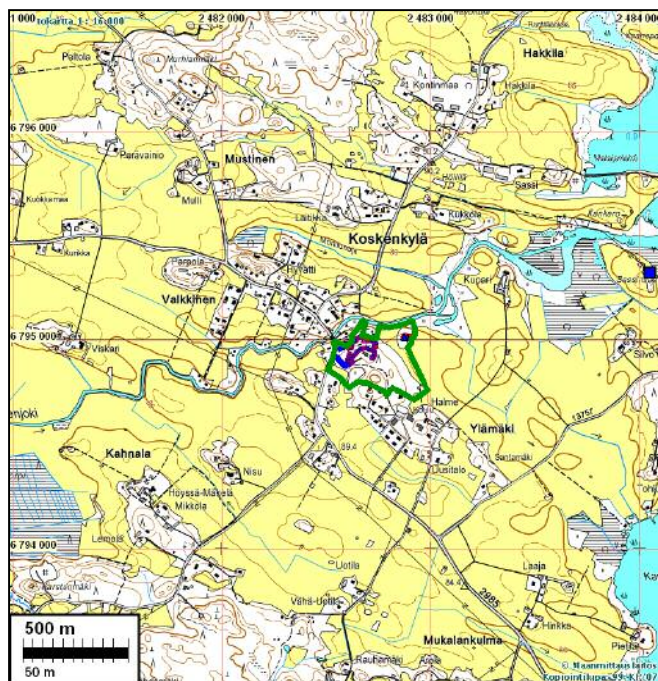
<b>Perustiedot</b> .....	<b>2</b>
<b>Inventointi</b> .....	<b>3</b>
<b>Kartat</b> .....	<b>4</b>
Yleiskartta.....	4
Yksityiskohtakartta, varustukset.....	5
Ilmakuva.....	6
<b>Vanhat kartat</b> .....	<b>7</b>
Isojako.....	7
Kuninkaankartta .....	9
Senaatinkartta .....	9
<b>Muinaisjännökset</b> .....	<b>10</b>
VESILAHTI 42 KOSKENKYLÄN KYLÄTONTTI .....	10
VESILAHTI 43 KOSKENKYLÄ RIIHIMÄKI.....	10
VESILAHTI 44 KOSKENKYLÄN VARUSTUS.....	12

**Kansikuva:** Taisteluhaudan jäännöksiä varustuksen eteläosan keskiosassa.

**Perustiedot**

- Alue:** Vesilahden Koskenkylän ja Ylämäen kylien välillä oleva asemakaavoitettava alue.
- Tarkoitus:** Tarkistaa onko alueella muinaisjäännöksiä. Kartoittaa alueella olevat 1. maailmansodan varustukset – tarkentaa niiden sijainti gps-tarkkuudella (+4 m).
- Työaika:** Kenttätyöaika: (5.) 6.-7.10.2008.
- Kustantaja:** Vesilahden kunta
- Tekijät:** Mikrolitti Oy, Hannu Poutiainen ja Tapani Rostedt. Valmistelu ja raportti Timo Jussila.
- Aiemmat tutkimukset:** -
- Tulokset:** Varustus osoittautui rappeutuneeksi ja rakenteet sortuneiksi. Varustuskokonaisuus kuitenkin pääosin eheä, muutamain paikoin tuhoutunut. Alueen koillisosassa havaittiin mahdollisesti historiallisen ajan jäänteitä: kiukaita, kenties riihien jäänteitä tai talojen pohjia. Alueen länsiosassa on sijainnut neljän talon autoitunut kylätontti, joka osittain vaikuttaa säilyneeltä, osin tuhoutunut.

**Paikannuskartta:** tutkimusalue merkitty vihreällä



## Inventointi

Maastotyö suoritettiin kahden pitkän päivän aikana lokakuussa 2008, kahden arkeologin voimin. Tehtävänä oli tarkentaa alueella olevien 1. maailmansodan aikaisten varustusten sijainti koh- tuullisella tarkkuudella. Varustukset mitattiin Magellaan Explorist XL gps-laitteella (Sirf II prosessor), joka käytti WAAS-tarkennusta ja oman ilmoituksensa mukaan mittasi +-3 m tarkkuudella. Mittauksen yhteydessä piirrettiin peitepiirros varustuksista, mikä oli tarpeen koska parissa koh- den alueella gps-mittaus oli hyvin epätarkka – ilmeisesti johtuen jostain heijastuksista tms. kos- ka virhe oli systeemiatteinen samoilla kohden kumpanakin päivän, useiden tarkistusmittausten jälkeen. Virheelliset mittaustiedot korjattiin peitepiirroksen perusteella kartalta digitoimalla. Va- rustukset dokumentoitiin ylimalkaisesti – pesäkkeet, bunkkerit ja suojat mitattiin erikseen. Mitta- uksista on tehty MapInfo –siirtotiedostomuodossa sekä AutoCad dxf-muodossa olevat varustus- ten paikkatiedostot. Ne ovat raportin yhteydessä toimitetulla CD:llä.

Varustusten kartoituksen lisäksi alueella suoritettiin asemakaavatasoinen (intensiivinen) mui- naisjäänösinventointi. Alue tarkastettiin täysin kattavasti silmänvaraisesti. Koska alueen alim- milla osilla on mahdollista sijaita myös pyyntikulttuurin muinaisjäänöksiä tehtiin paikoin satun- naista koekuopitusta. Pellot tarkastettiin pintapuolisesti. Alueen koillisosassa on matala laakea kumpare joen etelärannalla jossa havaittiin neljä palaneista kivistä koostuvaa matalaa ja heinit- tynyttä rauniota. Niihin tehtiin pienet koekuopat josta voitiin todeta kivien palaneisuus ja se että kivien seassa on hiiltä ja nokea. Niiden ympäristöä kairattiin ja koekuopitettiin ja voitiin todeta paikalla selvästi rajautuva kulttuurimaa-alue. Mitään ajoittavaa ei kuitenkaan löytynyt.

1700-luvun Isojaon toimituskarttojen ja Kuninkaankartan mukaan alueen luoteisosassa on si- jainnut neljän talon kylätontti, Valkkisen kylän eteläinen osa, joka vaikuttaa osin autioituneelta. 1800-luvun lopun (1900-luvun alku) Senaatinkartassa alueelle on merkitty asutusta. Kylätontin aluetta ei nyt tutkittu tarkemmin, mutta on ilmeistä että siitä on saattanut osa säilyä arkeologisoi- tuneena. Alueella on kiviaidan pätkiä, jotka liittynevät em. kylätonttiin.

Espoossa 22.11. 2008

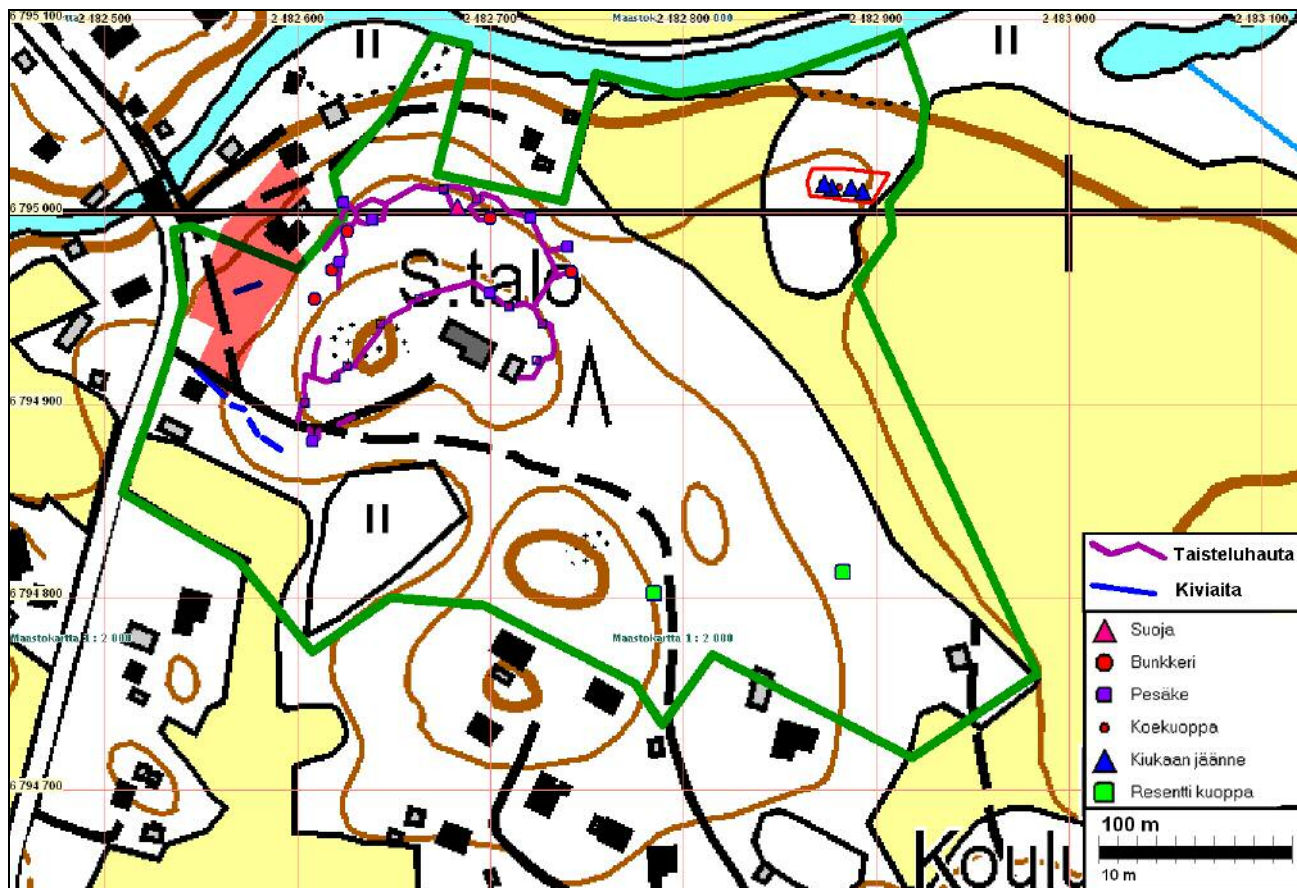
Timo Jussila



Sortunutta taisteluhautaa varustuksen kaakkoisosassa. Taustalla oleva vaja osin tuhonnut hau- dan pään.

## Kartat

### Yleiskartta



Tutkimusalueen raja merkitty vihreällä viivalla. 1700-luvun kylätontti merkitty punaisella. Koillisosassa oleva talo/riihitontti rajattu punaisella.

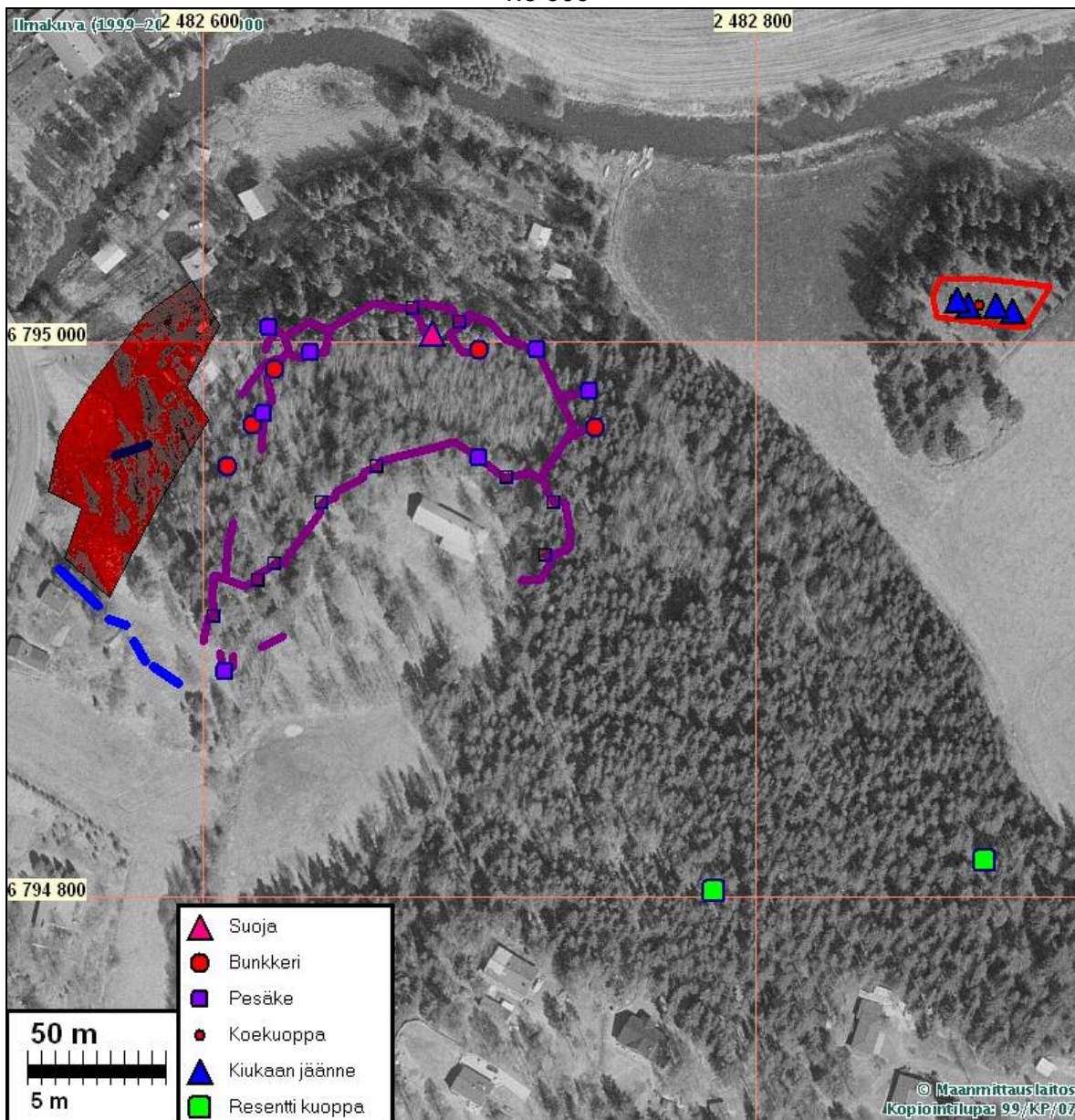
### Yksityiskohtakartta, varustukset



Taisteluhauta sinipunaisella, kiviaidat sinisellä.

Ilmakuva

1:5 000



1700-luvun kylätontti merkitty punaisella. Koillisosassa oleva talo/riihitontti rajattu punaisella.

## Vanhat kartat

### Isojako

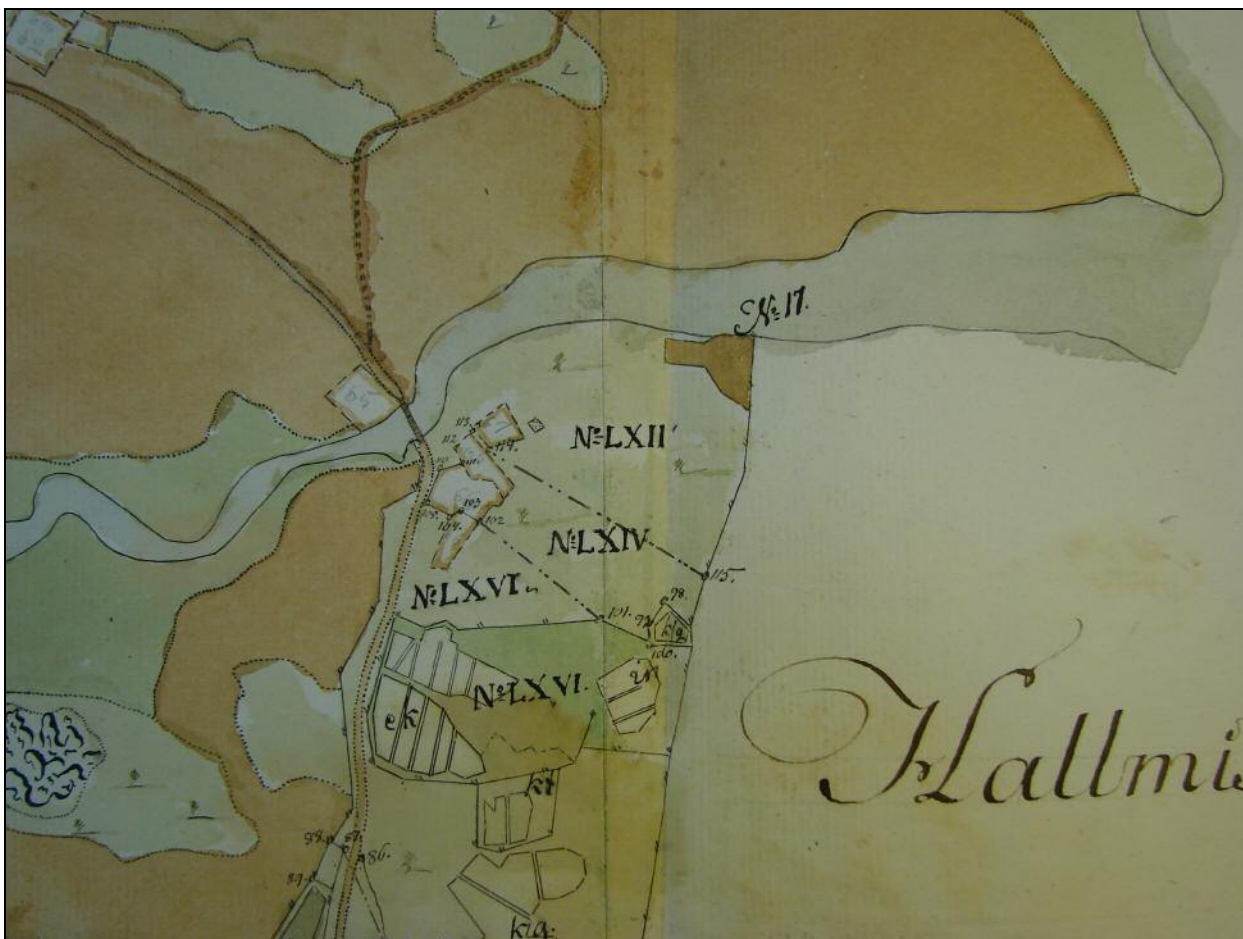


Ote isojaon toimituskartasta 1762. Tutkimusalue oikealla joen eteläpuolella. Kylätontti heti sillan eteläpuolella tien länsipuolella





Ote isojaon toimituskartasta 1784. Tutkimusalue joen eteläpuolella tien länsipuolella





## Kuninkaankartta



Talot vahvistettu punaisella. Tutkimusalue keskellä aivan kartan ylälaidassa.

## Senaatinkartta



Ote Senaatinkartasta 1900-luvun alusta (mittaukset pääosin 1800 luvun lopulla)  
Tutkimusalueen sijainti merkitty punaisella

**Muinaisjännökset****VESILAHTI 42 KOSKENKYLÄN KYLÄTONTTI**

Rauh.lk: 2  
 Ajoitus: historiallinen  
 Laji: asuinpaikka: kylätontti

Kartta: x: 6794 96 y: 2482 57  
 p: 6799 46 i: 3321 63

Tutkijat: Jussila & al 2008 kartoitus

Sijainti: Paikka sijaitsee Vesilahden kirkosta 6,0 km etelään.  
 Huomiot: Isojaon toimituskarttojen 1784 mukaan alueella on ollut kylätontti, joka kyllä suureksi osaksi tuhoutunut mutta keski- ja eteläosiltaan mahdollisesti ehjä ja autoitunut. Asiaa ei tarkemmin tutkittu maastoinventoinnissa 2008. Alueella on kiviaidan pätkä, joka oletettavasti liittyy vanhaan ja autoituneeseen kylätontin osaan. Missä määrin alueella on säilynyt maakerroksissa vanhaan asutukseen liittyviä jäänteitä, ei ole selvitetty.



Kiviaita alueen lounaispäässä, joka mahd. liittyy vanhaan kylätonttiin.

**VESILAHTI 43 KOSKENKYLÄ RIIHIMÄKI**

Rauh.lk: 2  
 Ajoitus: historiallinen  
 Laji: asuinpaikka: kiuas

Kartta: x: 6795 01 y: 2482 88  
 p: 6799 49 i: 3321 95

Tutkijat: Jussila & al 2008 kartoitus

Sijainti: Paikka sijaitsee Vesilahden kirkosta 6,1 km kaakkoon.

Huomiot: Joen etelärannalla, matalan mäenharjanteen laella on viisi sammaloitunutta kumpua, jotka ovat kiviraunioita jossa hiiltä ja palanutta kiviä. Maastossa raunioiden ympäristössä on selvästi rajautuva likamaa-alue, jossa nokea ja palaneita kiviä. Kyseessä saattaa olla vanha riihen/riihien paikka tai myös jonkin sortin hist. ajan (?) asuinpaikka. Isojakokartoilla ei ole tätä paikka merkitty millään lailla.

Kuvassa keskellä kasvillisuuden peittämä kiuas.



Tasannetta, jonka alalla kivirauniot ja kulttuurimaata.



Palaneita kiviä kiukaasta



Yksi kiukaista

### **VESILAHTI 44 KOSKENKYLÄN VARUSTUS**

Rauh.lk: 2  
 Ajoitus: historiallinen  
 Laji: varustus: 1. ms.

Kartta: x: 6794 98 y: 2482 66  
 p: 6799 47 i: 3321 73

Tutkijat: Jussila & al 2008 kartoitus

Sijainti: Paikka sijaitsee Vesilahden kirkosta 6,0 km etelään.

Huomiot: Alueella taisteluhautasysteemi jossa pesäkkeitä, bunkkereita ja yksi suojakaivanto. Suurelta osin ehjä kokonaisuus, pieniä osia tuhoutunut etelässä tien alle ja luoteessa maa-aineksen otossa. Varustukset ovat kauttaaltaan varsin rapistuneita ja sortuneita vaikkakin itse systeemi on eheä kokonaisuus pieneltä osin kokonaan tuhoutuneena.



Sortunutta juoksuhaudan mutkaa varustuksen lounaispäässä.



Juoksuhaudaa varustuksen eteläosassa, alla T Rostedt paikantaa pesäkettä alueen koillisosassa

