

**Ikaalinen
Mt. 13523, Jyllintie
parannusalueen
muinaisjäännösinventointi
2011**



**Timo Jussila
Timo Sepänmaa**



Kustantaja: Pirkanmaan ELY-keskus

Sisältö:

Perustiedot	2
Inventointi	2
Yleiskartta	4
Vanhat kartat ja kuvia	5

Kansikuva: Jyllintien itäpään aluetta

Perustiedot

Alue: Maantie 13524, Jyllintien varret, Ikaalisten ja Jämijärven rajan tuntumassa.

Tarkoitus: Alueen kattava tarkastus. Selvittää onko tienparannusalueella tai sen liepeillä, sekä läjitysalueilla muinaisjäänöksiä.

Kustantaja: Pirkanmaan ELY-keskus

Työaika: Kenttätyöaika: 29.4.2011.

Tekijät: Mikroliitti Oy, Timo Jussila ja Timo Sepänmaa.

Aiemmat tutk: -

Tulokset: Lähialueelta ei tunnettu muinaisjäänöksiä. Alueella sijaitsee vanha Jyllin tila sekä Jyllinkosken myllynpaikat, molemmat tien tuntumassa. Tielinjan liepeillä ei havaittu merkkejä muinaisjäänöksistä. Jyllin vanha talotontti ei ole ulottunut aivan nykyisen tien varteen, eikä tien varsilla havaittu mitään merkkejä vanhasta asutuksesta. Vanhat myllynpaikat ovat hävinneet myöhempien rakenteiden alle.

Tutkimusalue, Jyllintie on vihreän nelion sisällä. Lähiseudun muinaisjäänökset eri symbolein



Inventointi

Jyllintietä on suunniteltu parannettavaksi. Suunnitelmassa ei ole tien oikaisuja. Ne rajoittuvat aivan nykyisen tien varteen. Suunnitelmassa on vähäisiä liittymän oikaisuja. Lisäksi suunnitelmassa on neljä läjitysalueita. Jyllintie on merkitty v. 1804 isojaon toimituskarttoihin. Ikaalisten kylien (lähinnä Kilvakkala) isojakokartoista ei löydetty sellaista joka kuvaisi Jyllintietä.

Jyllin tilaa ja tutkimusalueen länsipäätä kuvaava kartta löytyi. Sen mukaan Jyllintie on Jyllinkosken kohdalla ilmeisesti edelleen samalla paikalla kuin 1800-l alussa. Mitään merkkejä vanhemmasta tielinjasta tai vanhemmista siltarakenteista ei havaittu. Kosken länsipuolella tie on mahdollisesti kulkenut hieman nykyistä pohjoisempaan (ehkä 10-15 m) mutta hiekkaisessa kangasmaastossa ei siitä jälkiä havaittu. Tien eteläpuolella, kosken länsipuolella on laaja vanha hiekkakuoppa, eikä "alkuperäistä" maastoa ole tien eteläpuolella jäljellä. Jyllin tilan kohdalla on rinteessä avoin tieleikkaus ja avoimet ojanreunat. Paikalla hiekkamaata. Ojanreunoja sekä leikauksen reunoja pengottiin, samoin avoimia maastonkohtia tien pohjoispuolella, mutta mitään merkkejä vanhasta asutuksesta ei havaittu. Jyllin vanha (1804) talo on ilmeisesti ollut nykyisellä paikallaan. Koskesta itään, Viraluoman kohdalla tarkasteltiin mahdollisia vanhoja tierakenteita nykyisen liepeillä. Mitään merkkejä sellaisesta ei havaittu.

Tielinjan liepeet tarkastettiin kattavasti silmänvaraisesti. Erityisen tarkasti katsottiin tien liepeet Jyllin tilan ja Jyllinkosken kohdalla. Läjitysalueet tarkastettiin. Missään ei havaittu mitään merkkejä muinaisjäännöksistä.

Porvoo 16.5.2011

Timo Jussila

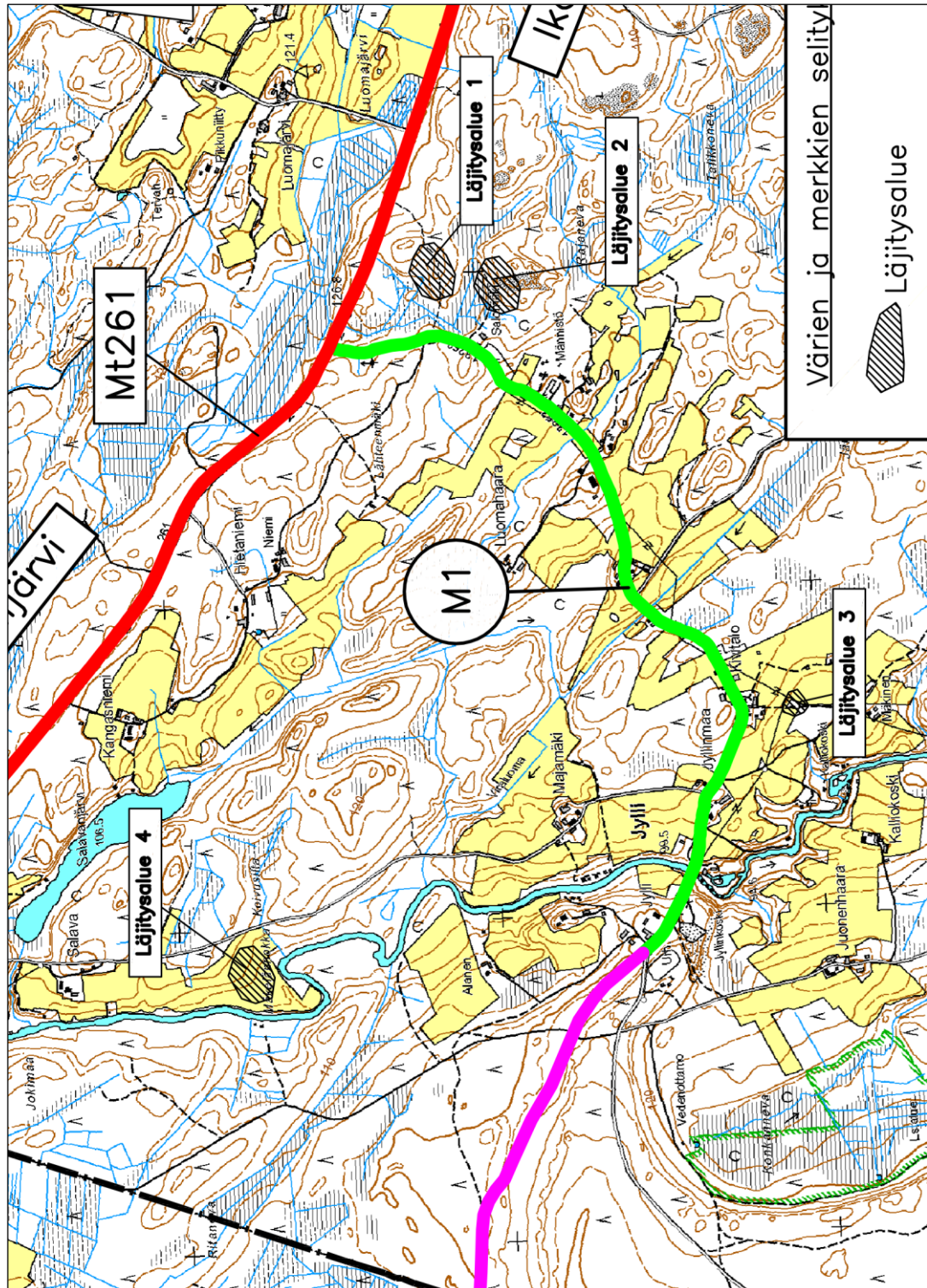


Jyllintietä Viraluoman kohdalla, länteen.

Viraluomaa Jyllintien pohjoisreunalla

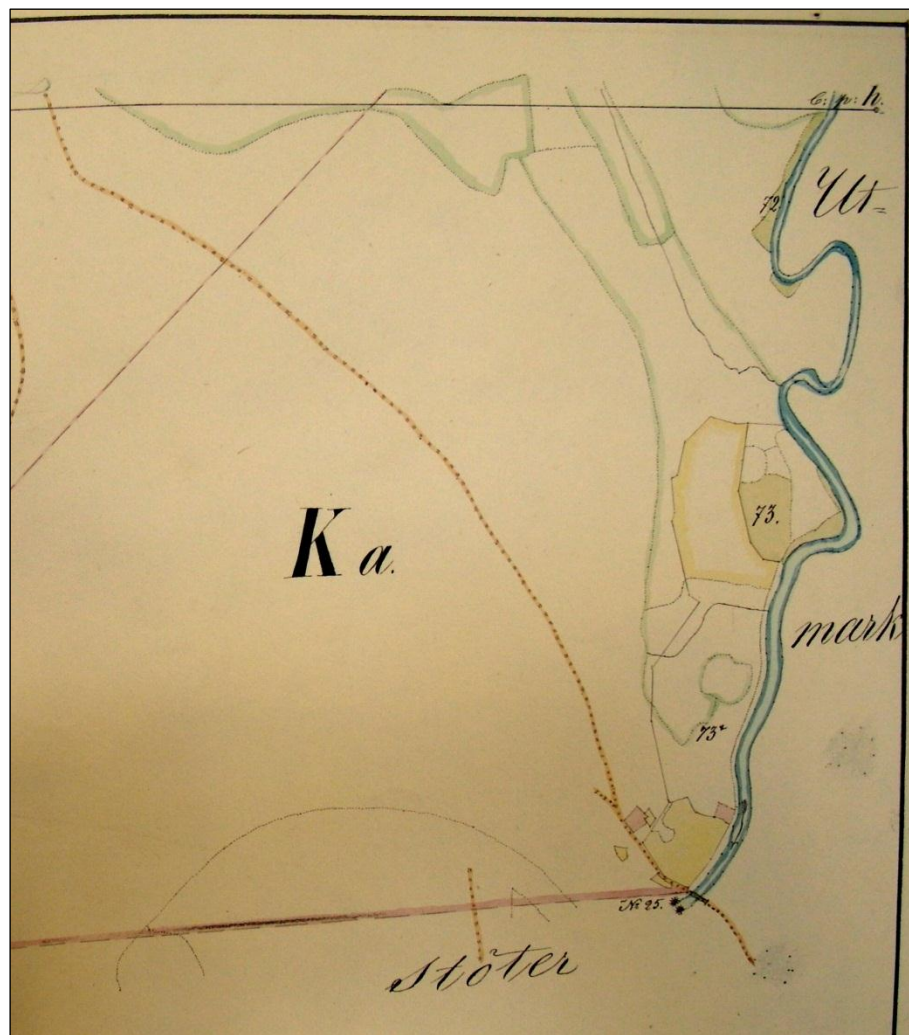


Yleiskartta



Tutkittava tielinjan osa vihreällä. Läjäytysalueet 1-4 musta viivoitus.

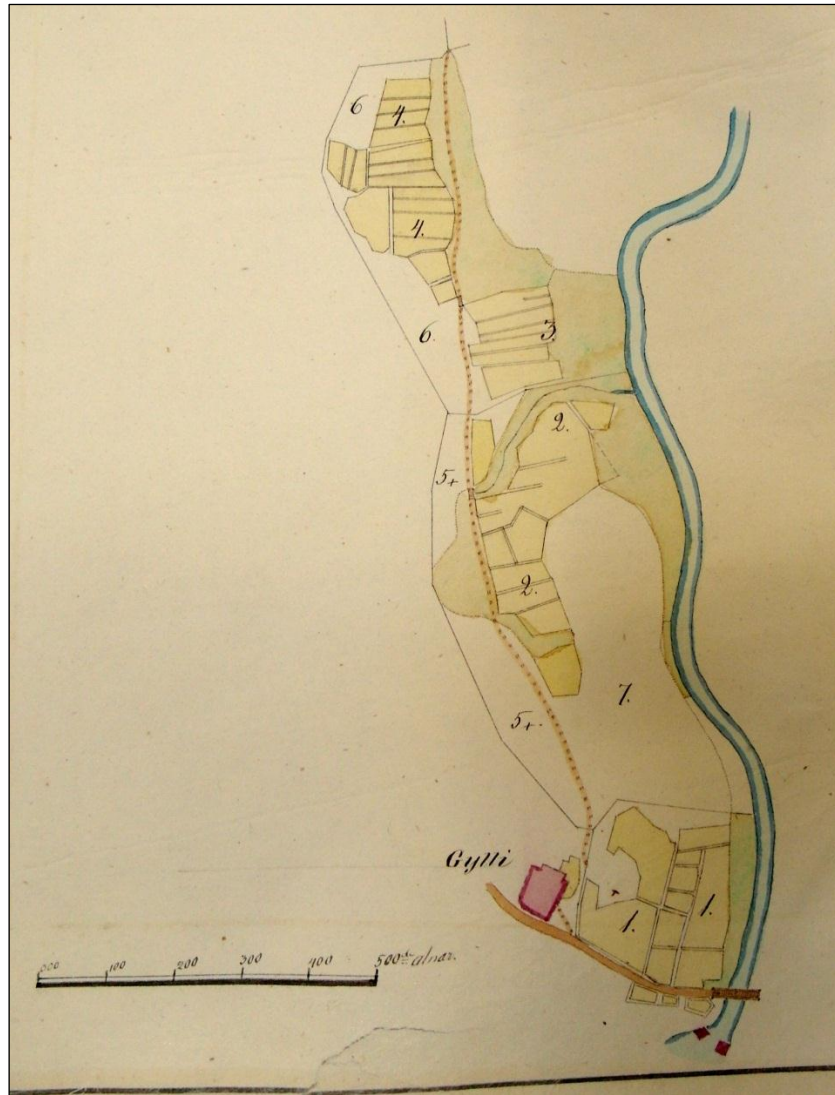
Vanhat kartat ja kuvia



Jylli 1804, A21 1/21, talo oik. alh ja kaksi myllyä sillan eteläpuolella.



Jyllintie, vas. Jyllin tilan rakennuksia, kaakkoon.



Jylli 1804, A21 10/1



Jyllintie Jyllin tilan tontin kohdalla (jää vasemmalle). Kuvattu itään.



Jyllinkosken mylly sillan eteläpuolella. Alue raskaasti muokattu, mm. betonirakentein.



Jyllintietä ja Jyllinkosken silta. Länteen.

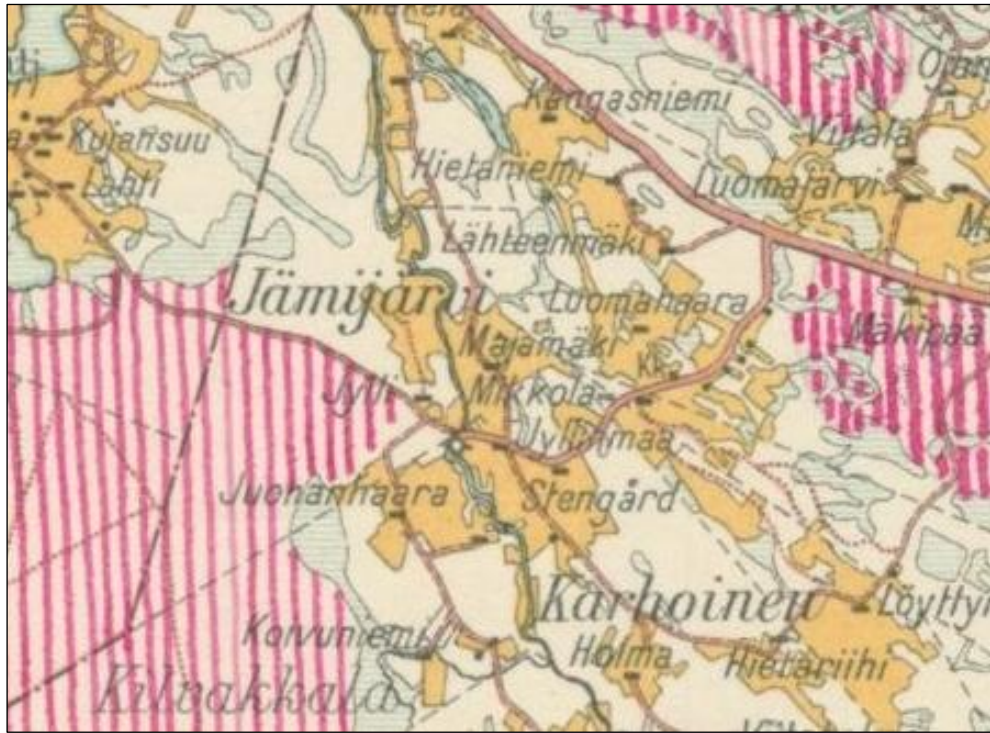




Olte Pitäjänkartasta 1840 I. Yllä Jyllin talo keskellä ja tutkitun Jyllintien länsiosaa. Kartassa ylimalkaisena mutta ilmeisesti nykyisellä sijallaan.



Jyllintien itäosa katkonaisena Pitäjänkartalla, vas. laidassa.



Ote taloudellisesta kartasta 1933. Jyllintie nykyisessä linjassaan.



Läjitysalue 1



Läjitysalue 2



Läjitysalue 3 taustalla kynnetyn pellon takana kosteikossa.



Läjitysalue 4. Sänkipellossa välttävät havaintomahdollisuudet. Joen varren rinteillä ei havaittu merkkejä esihistoriasta.
