

Juankoski Nuottiniemen alueen muinaisjäännösinventointi 2009



Timo Jussila



Kustantaja: FCG Finnish Consulting Group Oy

Sisältö:

Perustiedot	2
Inventointi	3
Maastokartta	3
Muinaisjäännökset	4
JUANKOSKI 41 NUOTTINIEMI VARUSTUS	4
JUANKOSKI 42 NUOTTINIEMI	6
Muita havaintoja	7

Kansikuva: Nuottiniemen länsirantaa kuvattuna tutkimusalueen eteläreunan tuntumasta pohjoiseen.

Perustiedot

Alue: Nuottiniemen alue – niemen, Irvinlahden ja etelässä voimajohtolijan välinen alue. Ks. kartta.

Tarkoitus: Tarkistaa riittävässä määrin, tihein pistokokein ja maastoltaan muinaisjäännöksille otollisilla alueilla onko kaavoitettavalla alueella muinaisjäännöksiä. Etsiä uusia muinaisjäännöksiä.

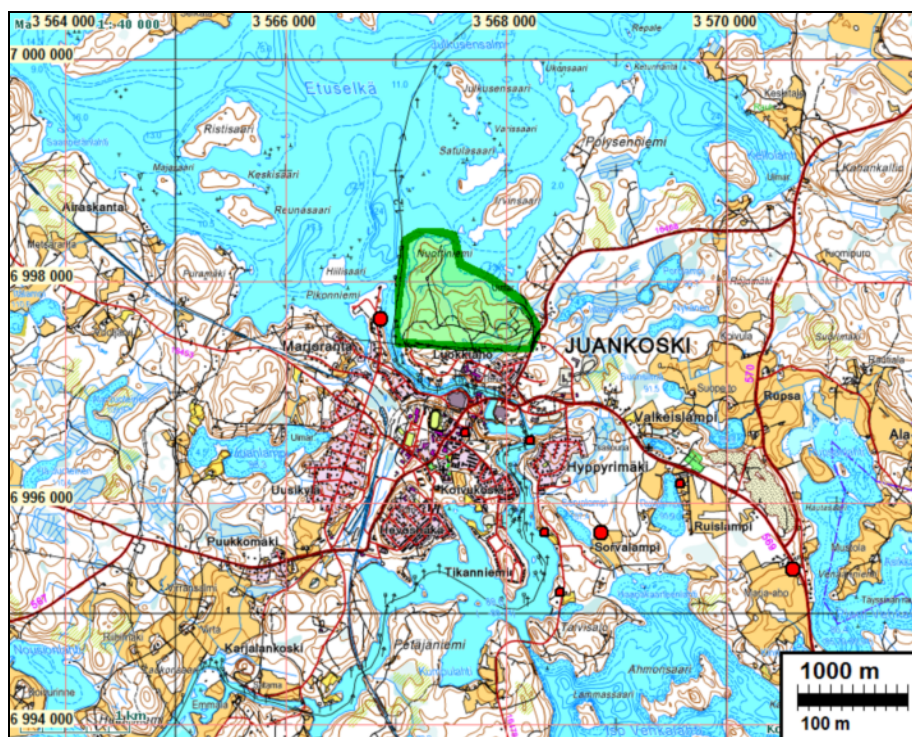
Työaika: Kenttätyöaika: 23.9.2009

Kustantaja: FCG Finnish Consulting Group Oy

Tekijät: Mikroliitti Oy, Timo Jussila.

Aiemmat tutkimukset: -

Tulokset: Alueelta ei ennestään tunnettu muinaisjäännöksiä. alueella havaittiin ensimmäisen maailmansodan varustus, taisteluhautaa n. 70 m matkalla. Lisäksi havaittiin yksi tuhoutunut kivikautinen asuinpaikka.



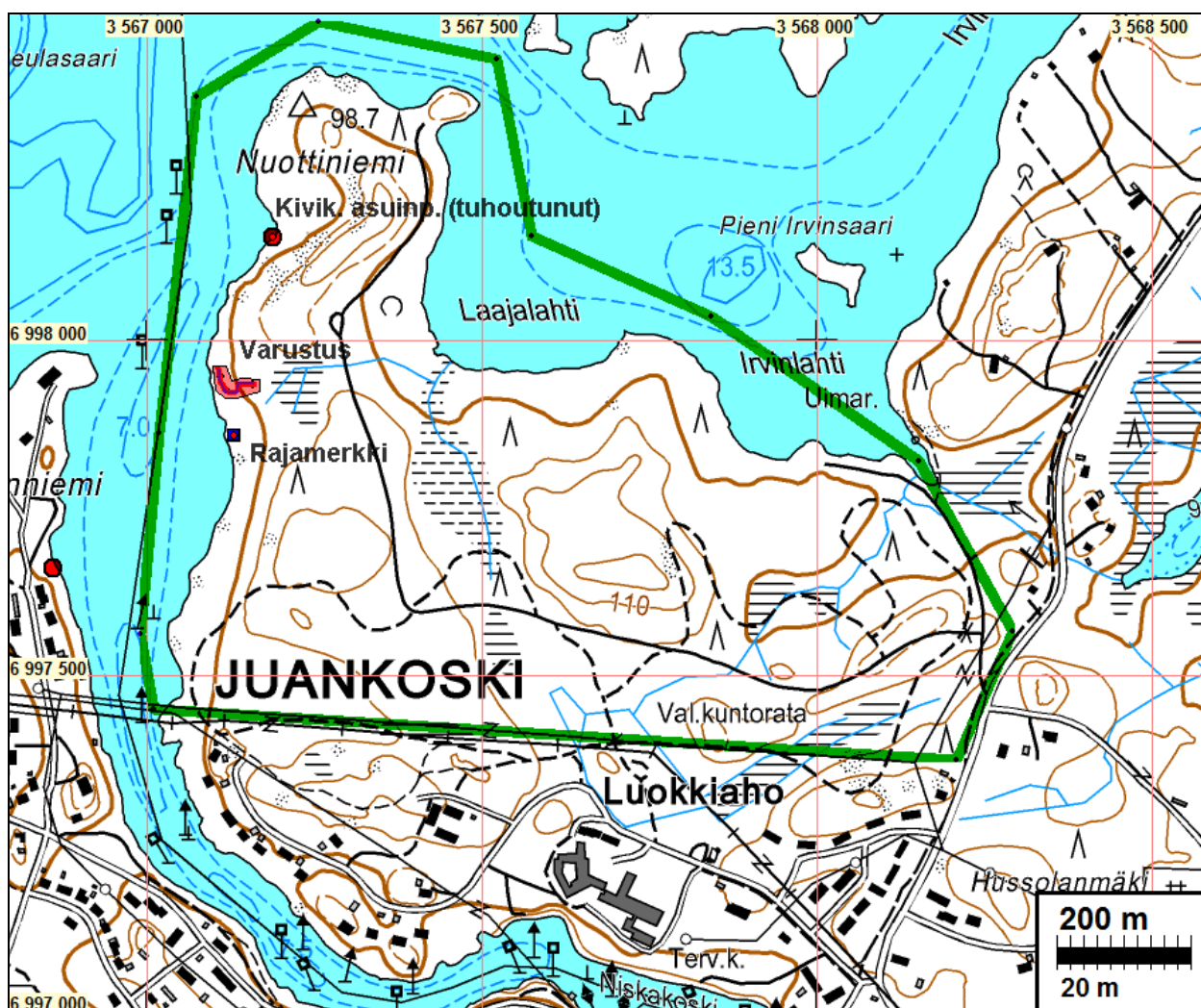
Inventointi

Inventoinnin maastotyö suoritettiin 23.9.2009. Alueen rannat n. 102,5 m tasolle tutkittiin kattavasti ja Nuottiniemen kärjen alue kaikilta tasoiltaan. Muualla ylempät korkeustasot tutkittiin yhden läpikävelyn verran. Muinais-Saimaan korkein ranta on ulottunut alueelle lyhyen ajan, n. 4900-4200 eKr. välisenä aikana tasolla 99,5 m. Nuottiniemen kärjen länsiosassa on näkyvissä tuon ajan rantatörmä. Kivikautisille tai yleensä pyyntikulttuurin asuinpaikoille soveliasta maastoa (topografia ja maaperä) on lähes koko Nuottiniemen länsiranta – ei koko mitaltaan mutta kallioiden välillä on hiekkaista ja tasaisempaa maastoa, niemen tyvessä laajemmin. Koekuopitin varsin tiheästi Nuottiniemen kärjen länsiosan aluetta mutta mitään esihistoriaan viittaavaa en havainnut. Yhdestä länsirannan koekuopasta tuli esiin hevosenkenkä. Mitään muuta ihmistoimintaan viittaavaa en sen löytöpaikan lähellä maaperässä havainnut. Koekuopitin koko länsirannan aluetta n. 100 m tasolla ja hieman sen alapuolella. Erinomaista asuinpaikka maastoa oli aivan alueen lounaiskolkassa lähellä voimajohtolinjaa. Mitään muinaisjäänökseen viittaavaa en alueella havainnut, muuta kuin 1. ms aikaisen varustuksen ja vesirajassa sijaitsevan tuhoutuneet kivikautisen asuinpaikan muistona muutamia kvartsi-iskoksia.

Päorvoossa 19.11.09

Timo Jussila

Maastokartta



Tutkittu alue rajattu vihreällä viivalla

Muinaisjännökset

JUANKOSKI 41 NUOTTINIEMI VARUSTUS

Rauh.lk: 2
Ajoitus: historiallinen
Laji: varustus: 1. ms.

Kartta: x: 6997 94 y: 3567 12 z: 99 ±1 m

Tutkijat: Jussila T 2009 inventointi

Sijainti: Paikka sijaitsee Juankosken kirkosta 1,67 km pohjoiseen, Nuottiniemen tyven länsirannalla.

Huomiot: Paikalla on ensimmäisen maailmansodan aikainen varustus: taisteluhauta. Rannan suuntainen, jyrkän järveen laskevan kalliorinteen laella oleva osuus varustuksesta on suhteellisen hyväkuntoinen. Eteläpäässä varustus kääntyy itään noudattaen "korkeuskäyrää". Itäpuolinen osuus varustuksesta on huonompikuntoinen. Varustuksen mitta: rannan suunnassa (N-S) n. 36 m ja itäosa (W-E) n. 40 m. Varustuksen luoteispään koordinaatit: 3567108 6997952, lounaismutka 3567120 6997924 ja itäpää 3567160 6997934 (mittaus n. +4 m tarkkuudella).





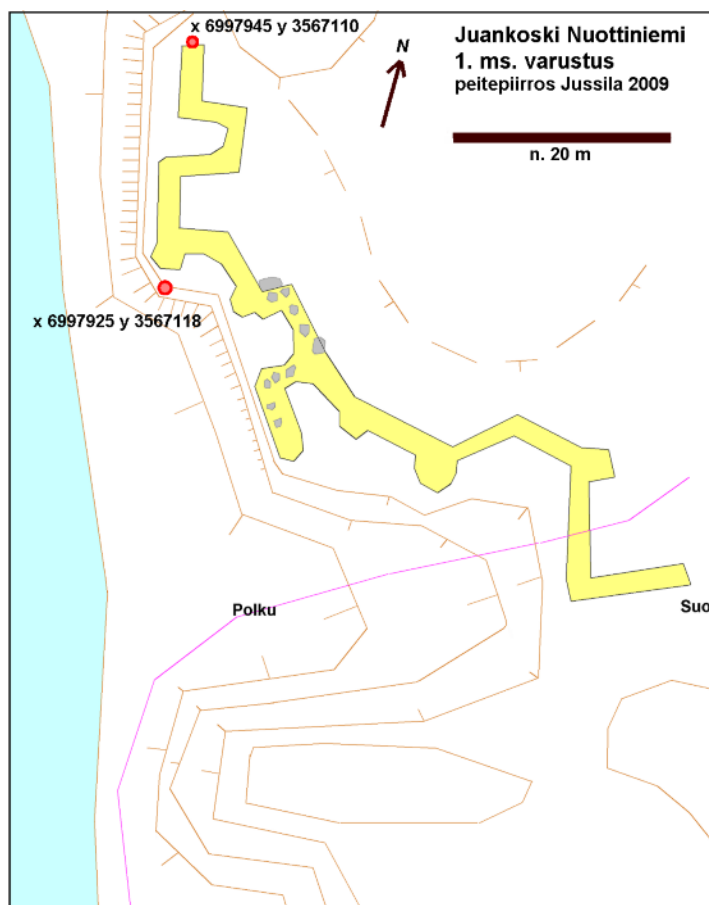
varustuksen keskiosaa, missä tst-hauta kaartuu itään. Kuvattu pohjoiseen.



Vas: varustuksen etelä-
itäosaa. Kuvattu itään.

Alla: Varustuksen poh-
joispää. Kuvattu etelään





JUANKOSKI 42 NUOTTINIEMI

Rauh.lk: 3 tuhoutunut, ei suojelukohde

Ajoitus: esihistoriallinen

Laji: asuinpaikka

Kartta: x: 6998 16 y: 3567 19 z: 96 ±1 m

Tutkijat: Jussila T 2009 inventointi

Sijainti: Paikka sijaitsee Juankosken kirkosta 1,87 km pohjoiseen, Nuottiniemen länsirannalla.

Huomiot: Kallioiden välisessä laaksossa on lahdelma jossa hiekkaranta. Löysin rantahiekalta, aivan vesirajasta muutaman selvän kvartsi-iskoksen. Pengoskelin hiekkaa ja kahlailin matalassa rantavedessä löytämättä enempää kvartseja. Kapean hiekkarannan takana on jyrkkä ja ilmeisesti yhä kuluva törmä, vajaan metrein korkea. Törmän päällä maaperä on hiekkainen mutta muuttuu kiviseksi ja hienoaineksisemmaksi kauempana rannasta. Tein runsaasti koekuoppia törmän päälle, mutta en havainnut mitään esihistoriaan viittaavaa. Paikka on Vuotjärven lasku-uoman suussa mistä alkaa kapeikko joka johtaa vanhaan Juankoskeen (jossa nyt voimala ja kanava). Ranta on ilmeisesti ollut kautta aikojen hyvin altis virtauksen ja aaltojen eroosiolle. Järven uoman suussa vedentaso on myös pysynyt lähes aina lähellä nykyistä tasoaan ja on ollut ainakin kuroutumisvaiheen jälkeen transgressiivinen (nouseva). Paikalla ollut asuinpaikka on tuhoutunut ja huuhtoutunut vähitellen järveen.



Yllä:
Hiekkarantaa mistä
muutama kvartsi.

Oik:
Maastoa hiekkarannan takana
– ei asuinpaikkahavaintoja.



Muita havaintoja

Varustusten eteläpuolella aivan rannassa on vanha **rajamerkki** (x6997858 y3567129), kivilatomus jonka keskellä pystykivi. KTJ järjestelmän tietojen mukaan paikalla ei ole nykyisin kiinteistörajaa. Rajamerkissä on jäljellä vielä ilmakuvausta varten olleen ristin rakenteita joten se lienee ollut ”käytössä” vielä hiljattain. Vanhat, kauan sitten käytöstä poistetut kylien rajamerkit ovat muinaisjäännöksiä. Tämä merkki ei sellainen ole, mutta sen voisi silti pyrkiä säilyttämään kaavassa hyvänä ja ehjänä muistona ja esimerkkinä vanhoista rajamerkeistä.



Rajakivessä kaiverrus N – 3.