

LAPPEENRANTA

Ruoholammen itärannan osan muinaisjäännösinventointi 2005



Lappeenranta Ruoholampi 7/10.2004 / 10.05.05

Timo Jussila



Kustantaja: Lappeenrannan kaupunki

Sisältö:

Perustiedot	2
Inventointi	3
Maastokartta 1: 20 000	3

Kansikuva: Ruoholammen rantaa, missä rantarinne on hieman loivempi Vanhanpellonmäen eteläpuolella.

Perustiedot

Alue: Ruoholammen II-alueen asemakaavan alue, Ruoholammen itärannan keskiosa.

Tarkoitus: Tutkia onko alueella paikantamattomia muinaisjäännöksiä.

Tavoite: Alueen Muinais-Saimaan rantojen kattava tarkastus, n. 82 m mpy korkeustason alapuoliset alueet.

Työaika: Kenttätöaika: 7.10.2005 , kaikkiaan 2 henkilötyötuntia.

Kustantaja: Lappeenrannan kaupunki

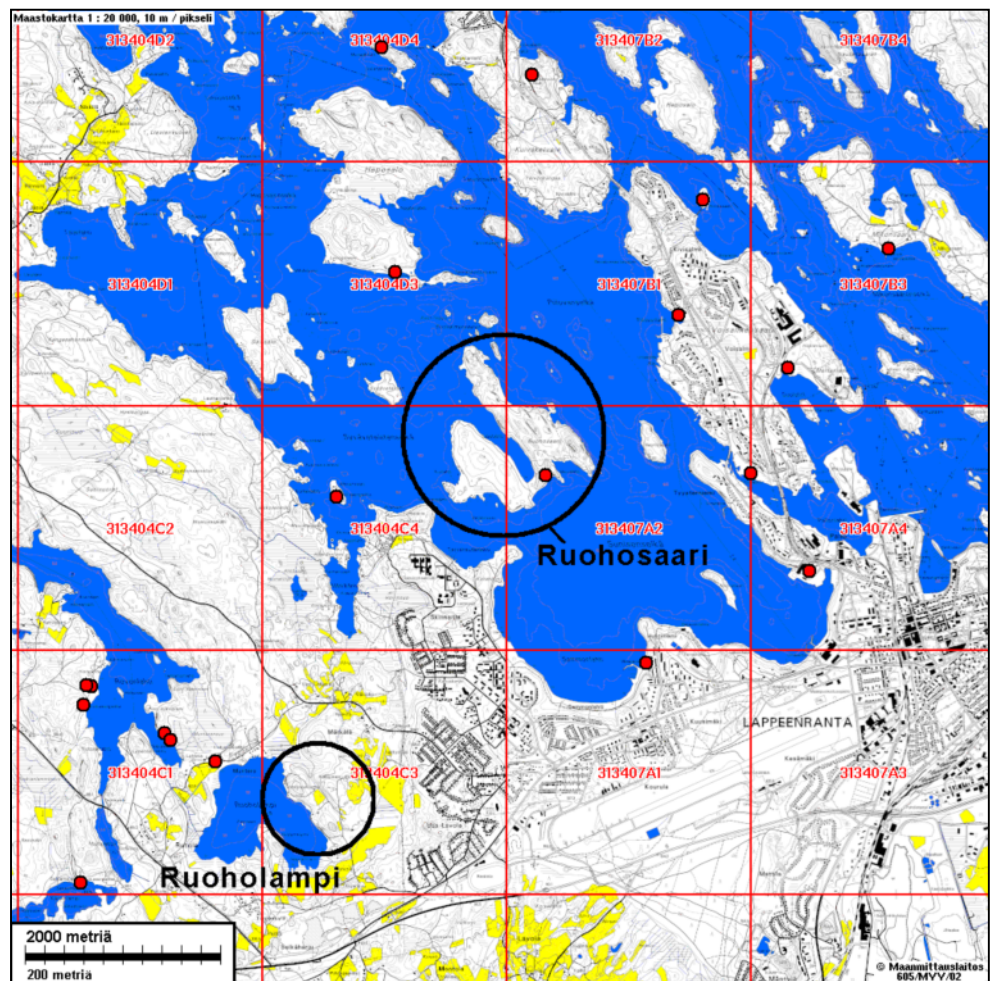
Tekijät: Mikrolitti Oy, Timo Jussila.

Aiemmat tutkimukset: Jussila T, inventointi v. 1998.

Tulokset: Alueelta ei tunnettu ennestään muinaisjäännöksiä tai -löytöpaikkoja. Alueen liepeillä on Salpalinjan varustuksia. **Uusia muinaisjäännöksiä ei havaittu.**

Paikannuskartta:

Punaiset pallot
kartalla ovat
esihistoriallisia
muinaisjäännöksiä



Inventointi

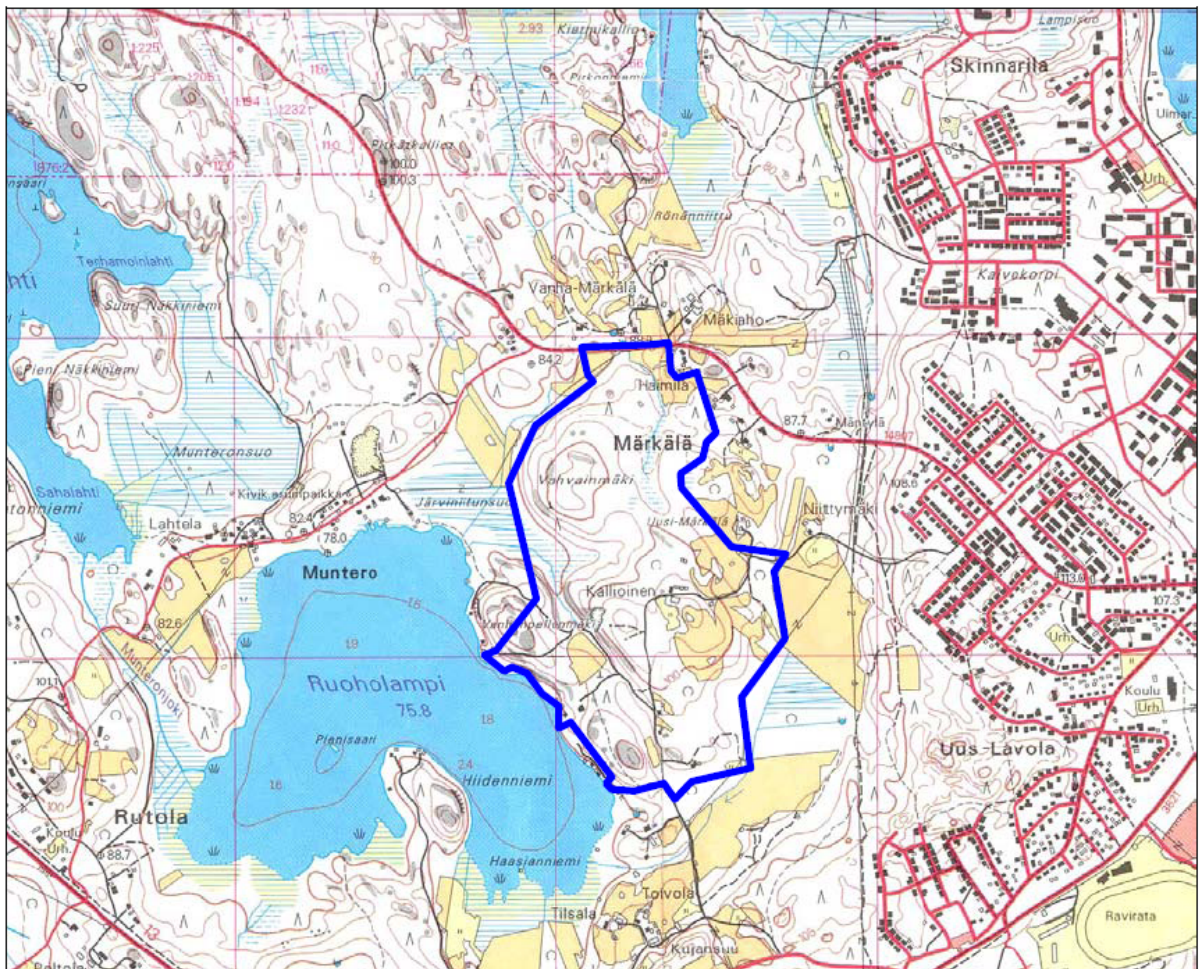
Ruoholammen pohjoisrannalla, tutkimusalueen luoteisreunalta n. 500 luoteeseen on Munteron kivikautinen asuinpaikka-alue. Ruoholammen rantoja on tarkasteltu laajemmin v. 1998 inventoinnissa, jolloin nyt tarkastettua aluetta käytiin vain katsomassa suorittamatta tuolloin varsinaista tarkempaa maastotarkastusta, muualla kuin aivan alueen luoteisosassa Märkälän itäpuolella olevan muinaislahdekkeen alueella. Sitä aluetta ei nyt tarkastettu uudelleen. Alueen maasto ja topografia ei ole suotuisa pyyntikuluttuuriin asuinpaikoille. Rakentamattomat rannat ovat jyrkkiä ja kivisiä, paikoin kallioisia. Rantaan jyrkästi laskevien rinteiden laet ovat huomattavasti Saimaan korkeimman rantatason (n. 81 m) yläpuolella. Muutamissa kohden rantarinteissä oli suppea-alaisia tasanteita kivikautisilla korkeustasoilla. Näiden pienten niemekkeiden koekuopitus ei tuottanut havaintoja esihistoriasta. Muuta aluetta, kuin lammen rannat, ei tarkastettu kuin pikaisesti sieltä täältä vilkaisemalla, havaitsematta mitään muinaisjäännökseksi tulkittavaa. Piha-alueita ei tarkastettu

Lopputulos on, että alueella ei suurella todennäköisyydellä ole (järjellisin kustannuksin ja menetelmin löydettävissä) muinaisjäännöksiä.

Espoossa 9.10.2005

Timo Jussila

Maastokartta, tutkimusalueen rajaus



(Kartta: Maa ja Vesi Oy, osallistumis- ja arviosuunnitelma)