

PUUMALA 14 ROKANSALO LIETNIEMI

KIVIKAUTINEN ASUINPAIKKA

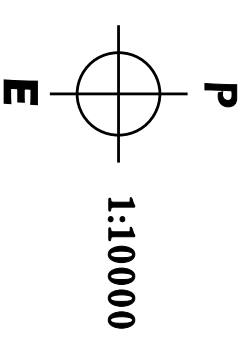
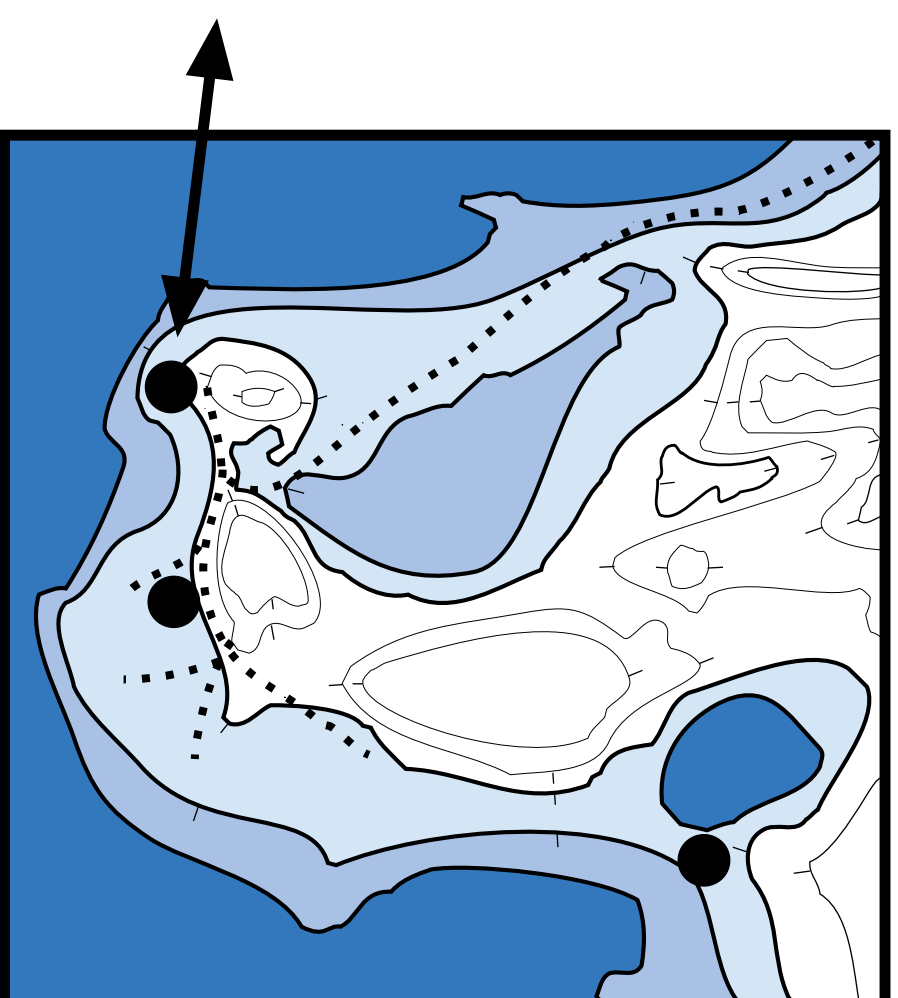
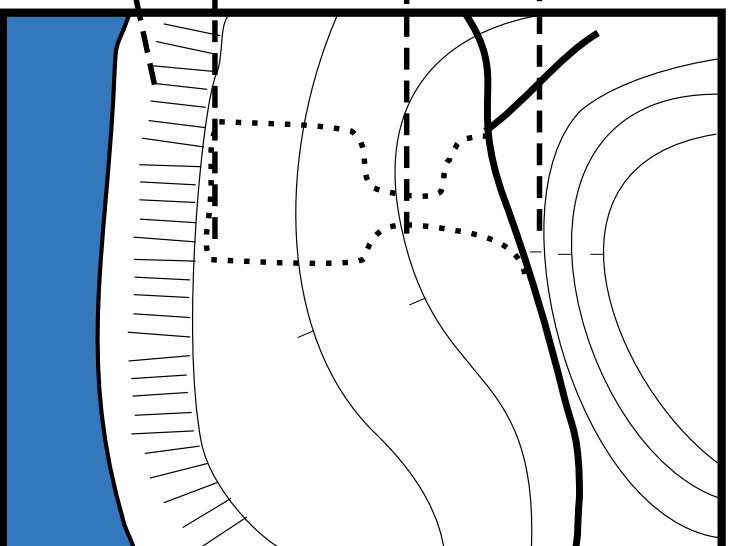
STONE AGE DWELLING SITE, STEINZEITLICHE SIEDLUNG

Venesataman paikoitusalueen kohdalla on kivikautinen asuinpaikka, joka on ollut käytössä n. 3700 - 2300 eKr.

MUINAIS-SAIMAAN KORKEIN
RANTA n. 4000 EKR.

RANTA N. 3700 EKR.
KAMPAKERAMIIKAN AIKA

RANTA N. 2500 EKR.
KIVIKAUDEN LOPPUVAIHE
JA SEN JÄLKEEN MUODOSTUNUT
NYKYINEN RANTATÖRMÄ



Lisätietoja Puumalan muinaisjäännöksistä on leirintäalueilta saatavassa opasvihkossa ja Pistohiekalla olevassa opastaulussa.

Information in English is available from tourist info and camping receptions.

Weitere Information auf Deutsch von der Tourist-Info oder den Rezeptionen der Camping-Plätze.

Saimaan vedenpinta on ulottunut tällä alueella ylimmillään n. 85 m korkeuteen. Vuoksen uoman puhjettua n. 6000 vuotta sitten alkoi veden pinta laskea. Pian tämän jälkeen perustettiin rinteen yläosaan, jyrkän harjanteen juurelle, veden alta paljastuneelle tasanteelle asuinpaikka. Veden hitaasti laskiessa siirtyi asuinpaikka vetäytyvän rantaviivan perässä. Nykyisen jyrkän rantatörmän kehitys alkoi kivikauden lopulla. Törmän reunalla oleva asuinpaikka on voinut olla käytössä vielä pronssikaudella.

Muinaisjäännös on löydetty vasta paikoitusalueen perustamisen jälkeen, kun rikkoontuneesta maan pinnasta löydettiin kvartsisiesineitä ja -iskoksia. Mitään maan pinnalle näkyviä rakenteita ei asutuksesta ole säilynyt.

● KIVIKAUTINEN ASUINPAIKKA

SAIMAAN VEDENPINNAN TASO ERI AIKAINA m MERENPINNAN YLÄPUOLELLA

6000 vuotta sitten n. 85 m korkein rantataso

4300 vuotta sitten n. 80 m kivikauden loppuvaihe

nykyinen taso n. 76 m

Alue on muinaismuistolain suojaama. Maan rikkominen ja kaivaminen on lain nojalla kielletty.

Suojelun tarkoituksena on estää muinaisjäännöksen tutkimatta tuhoaminen ja siten turvata ainutkertaisen tiedon säilyminen esi-isistämme.

Suojelusta vastaa museovirasto p. 90-40501.

Lisätietoja Savonlinnan maakuntamuseosta: 957-571725