

# Ruovesi Visuvesi Vuolleniemi muinaisjäännösinventointi 2010



Hannu Poutiainen



Kustantaja: Ramboll Finland Oy

**Sisältö:**

<b>Perustiedot</b> .....	<b>2</b>
<b>Inventointi</b> .....	<b>3</b>
<b>Muinaisjäänös</b> .....	<b>3</b>
<b>RUOVESI 94 VUOLLENIEMI</b> .....	<b>3</b>

*Kansikuvat:* Ylh. vas: kärjen pohjoisrannan maastoa. Ylh oik: niemen kärkinipukan maastoa.  
Alh. vas: kivikautinen asuinpaikka kuvan etualalla . Alh oik: Taskulahden itäran-  
nalta luoteeseen

**Perustiedot**

*Alue:* Vuolleniemen alue.

*Tarkoitus:* Tarkistaa kattavasti onko alueella muinaisjäänöksiä.

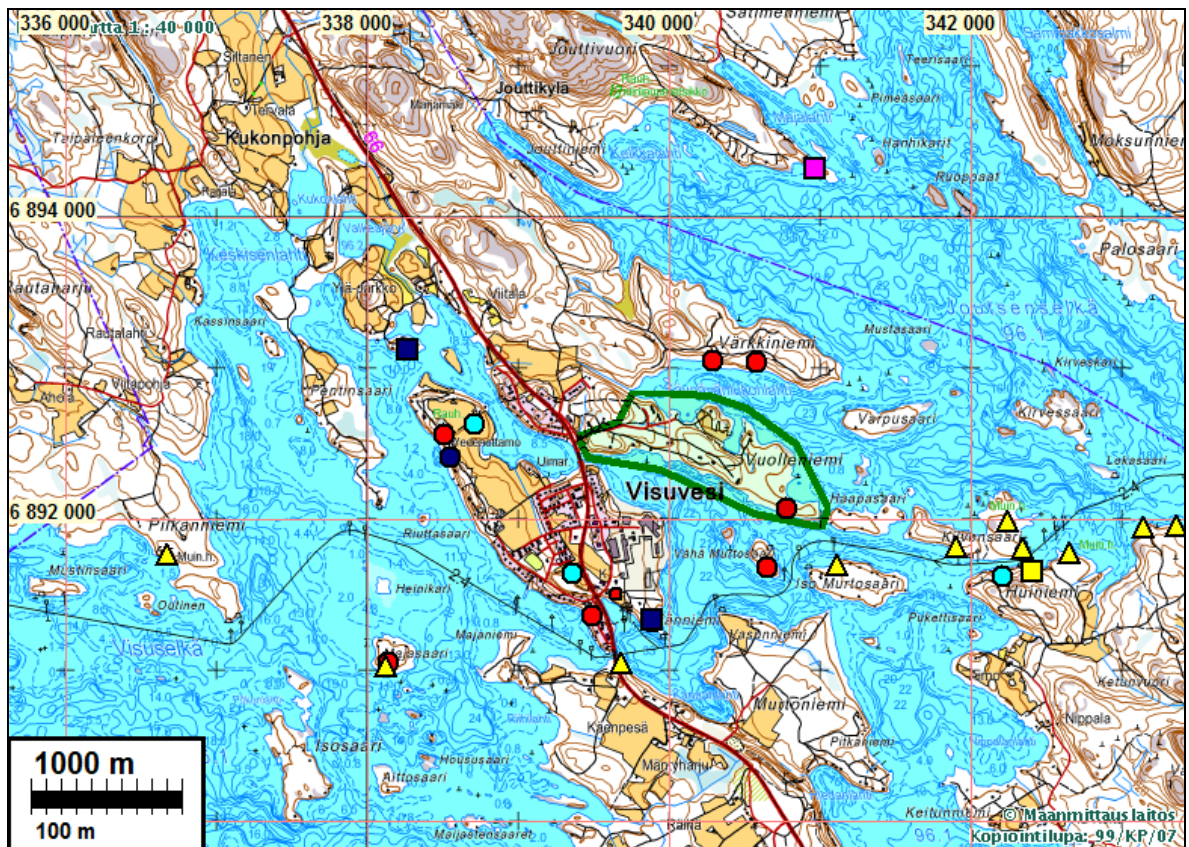
*Kustantaja:* Ramboll Finland Oy

*Aiemmat tutkimukset:* lähialueella Poutiainen & al 2008 Jussila & al. 2004 ja 2005.

*Työaika:* Kenttätöaika: 16.6. 2010

*Tekijät:* Mikroliitti Oy, maastotyö Hannu Poutiainen, raportin viimeistely Timo Jussila.

*Tulokset:* Vuolleniemen alueelta ei ennestään tunnettu muinaisjäänöksiä. alueelta löytyi yksi suppea-alainen kivikautinen asuinpaikka.



Tutkittu alue rajattu vihreällä. Muinaisjäänökset eri symbolein: pun. pallo = kivikautinen asuinpaikka, kolmiot röykkiöitä ja siniset symbolit . hist. ajan kohteita.

## Inventointi

Maastotyö suoritettiin 16.6.2010 ja sen suoritti Hannu Poutiainen. Vuolleniemen alue inventoitiin arkeologisesti kaivamalla koekuoppia ja lapionpistoja, seulomalla maa-ainesta, tekemällä maanäytekairauksia ja pintapöimintää sekä silmänvaraisia havaintoja. Alue on pääasiassa peitteistä, kuusivaltaista metsämaastoa, yhdellä kohtaa on hieman peltoa. Maaperä on enimmäkseen kivistä hieta- ja hiesumoreenia, rannan tuntumassa hiesua. Maasto on suhteellisen loivapiirteistä mutta niemen koillisrannalla on jyrkkäpiirteisiäkin kohtia. Niemessä on yksi pieni tila ja useita omakotitaloja, niistä monet rannan kieppeillä. Rakentamattomat metsäalueet tutkittiin kattavasti silmänvaraisesti, paikoin koekuopittamalla. Pihamaita ei tutkittu mitenkään.

Yhtenäistä rakentamatonta aluetta on vain Vuolleniemen kaakkoisosassa. Sen kaakkoon työntyvässä kärjessä maasto poikkeaa siitä, mitä se on muualla niemessä. Niemenkärjessä kasvaa suhteellisen runsaasti mäntyä, ja maasto on korkeimmalla kohdalla punkamainen ja hyvin kivinen harjanne, maaperä lähes umpikivistä hiekkaa, rannan tuntumassa taas hiesua, ja niillä kohdin kuitenkin sijaitsevat muutoin tasaisimmat maastonkohdat: niiden välisellä alueella maasto on enemmän tai vähemmän viettävää. Yhdellä kohtaa on kuitenkin pienialainen, lähes kivetön hiekkaluoma-alue, jolla on myös tasaisempia kohtia. Sellaiselta paikalta löytyi hyvin intensiivisessä koekuopituksessa esihistoriallisia artefakteja, pyyntikulttuurin (kivikautinen) asuinpaikka.

Porvoossa 21.6.2010

Timo Jussila

## Muinaisjäännös

### RUOVESI 94 VUOLLENIEMI

Mjtunnus:

Rauh.lk: 2

Ajoitus: kivikautinen

Laji: asuinpaikka

Koordin: N: 6892 069 E: 340 782 Z: 103 ±1 m

X: 6891 216 Y: 2497 395

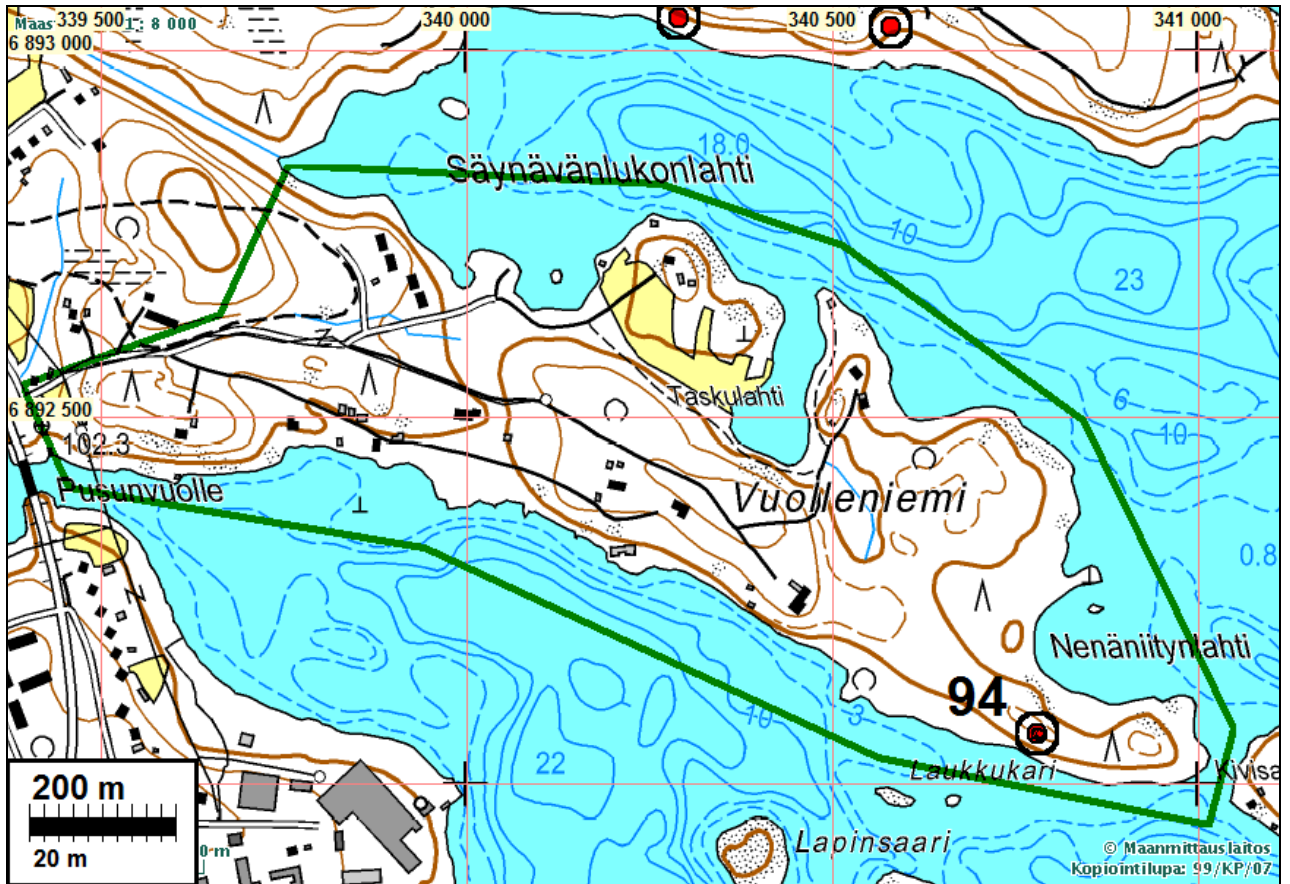
P: 6894 960 I: 3340 888

Tutkijat: Poutiainen H 2010 inventointi

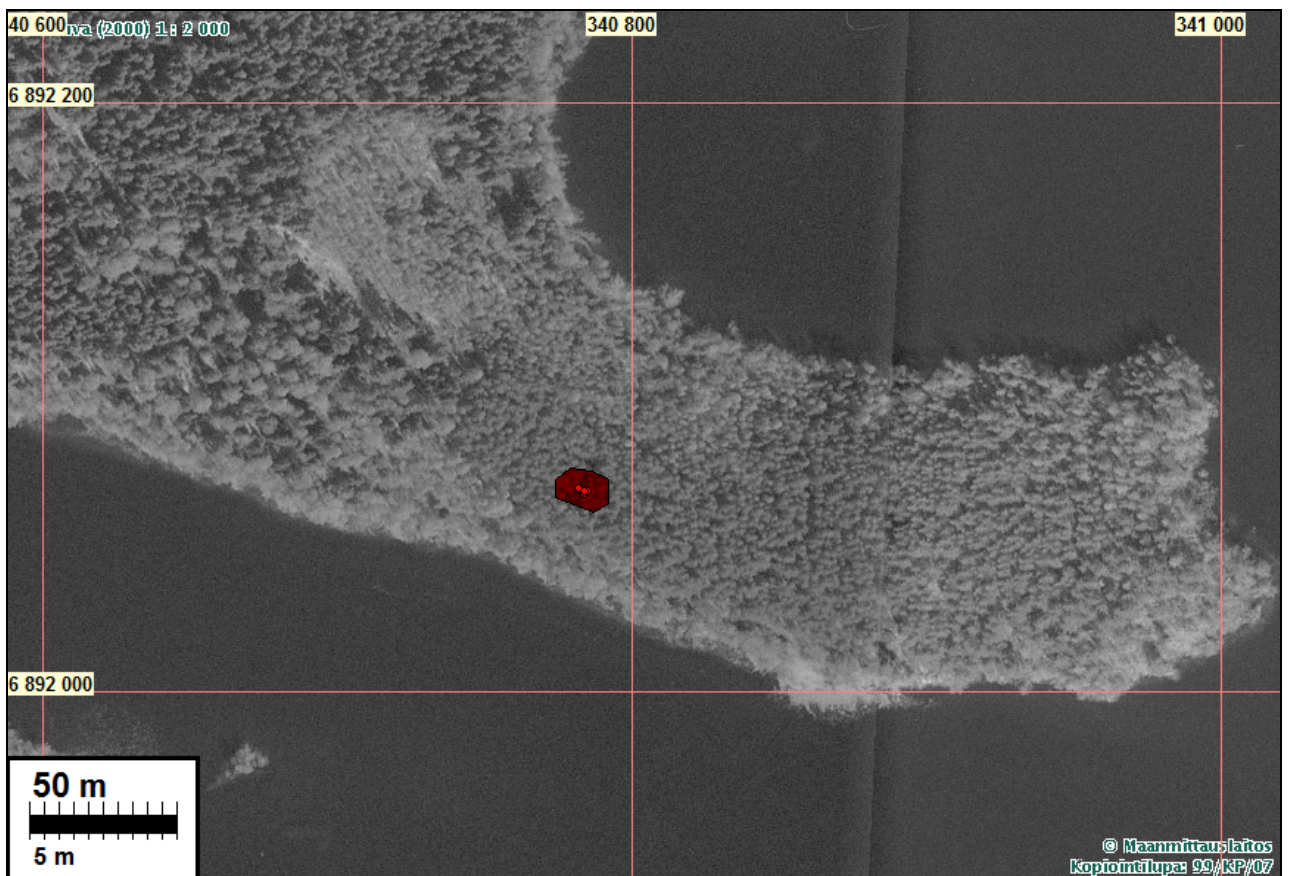
Löydöt: KM 38303, kvartsiesine ja -iskoksia, Poutiainen H 2010, palanutta luuta, koekuopista.

Sijainti: Paikka sijaitsee Ruoveden kirkosta 17,20 km pohjoiseen, Visuveden pohjoispuolella olevassa Itään kurottuvan Vuolleniemen kärjessä, kärjestä eli Kivisalimesta n. 210 m länteen.

Huomiot: Asuinpaikka sijaitsee Vuolleniemen kaakkoiskärjen etelärannan tuntumassa. Paikalla on pienialainen hiekkaluoma-alue viettävän muinaistörmän yläpuolisella kapealla tasanteella. Muualla maasto kivikkoista moreenia. Löytöjä (palanutta luuta, kvartsikaavin ja -iskoksia) tuli neljästä toisiaan lähelle kaivetusta koekuopasta muutaman neliömetrin alalta. Runsaasta koekuopituksesta huolimatta muualta ei löytöjä tavattu. Asuinpaikka on hyvin säilynyt metsämaastossa. Alustava rajausta koekuoppalöytöjen, maaperän ja topografian perusteella. Hyvin suppea-alainen paikka.



Tutkittu alue rajattu vihreällä. Asuinpaikka niemen itäpäässä (nro 94).





Asuinpaikka lapion kohdalla, kuvattu luoteeseen, alla kaakkoon.



Alla: asuinpaikka kauempaa, lapion kohdalla, kuvattu itään.

